

Obsah prezentácie

Míľniky

OP IS a jeho priority

Penetrácia broadbandu v regiónoch

Stratégia OP IS pre broadband

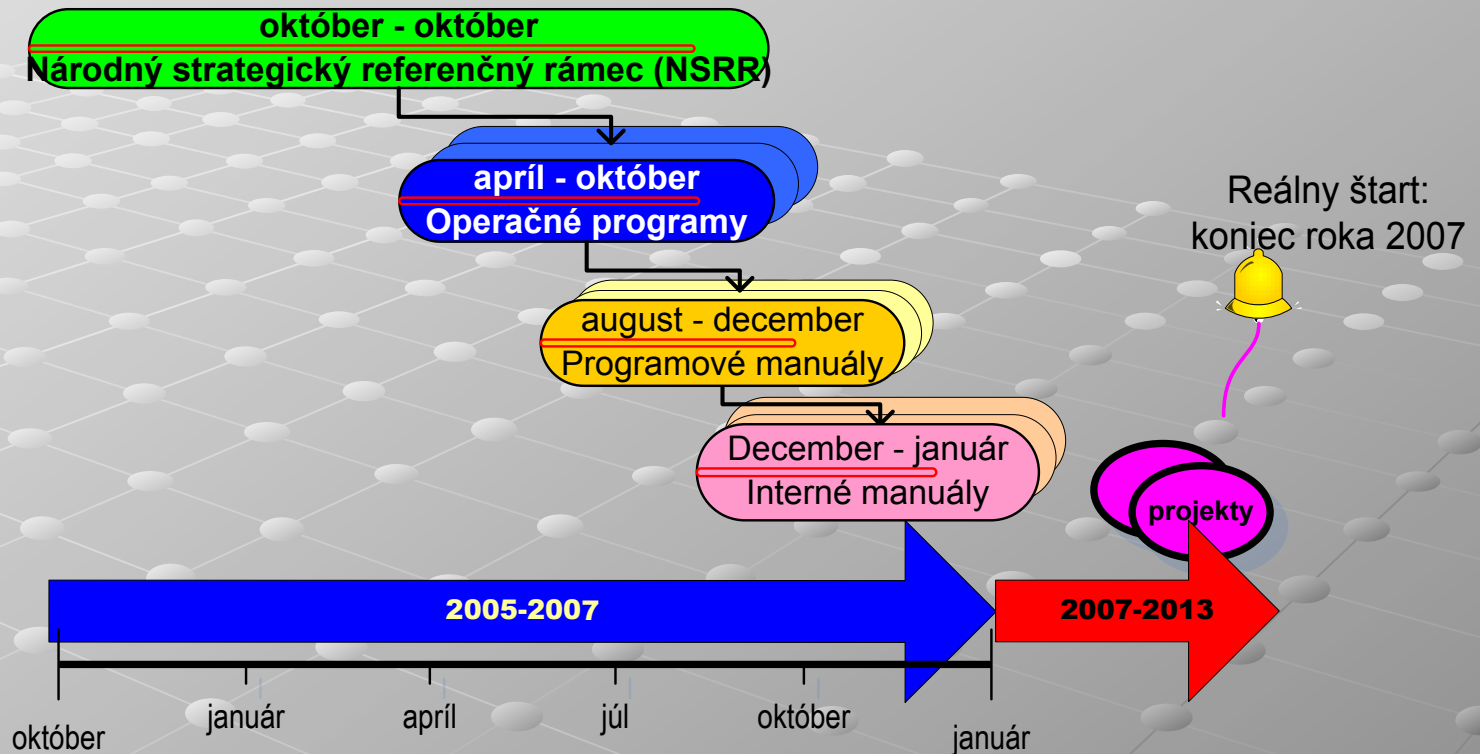
Nasledujúce kroky

Koniec

Denisa Žiláková,

riaditeľka odboru riadenia operačného programu Informatizácia spoločnosti MF SR

Dôležité míľniky a dokumenty ŠF 2007-2013

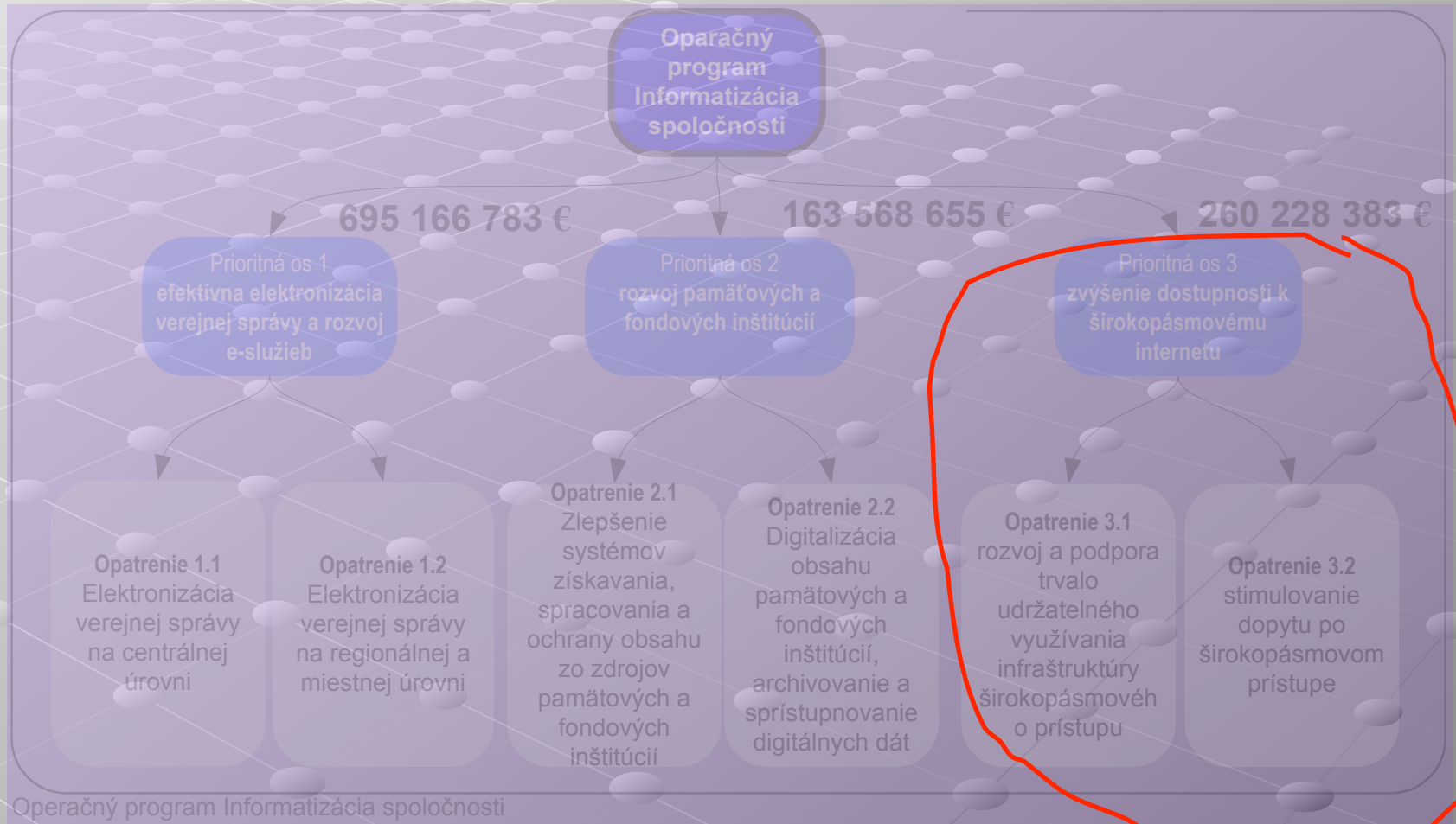


Dôležité míľniky:

- 8. December: predloženie NSRR a OP schválené vládou SR
- 1. február predloženie interných manuálov
- Január/február/marec: technické konzultácie s EK a zapracovávanie pripomienok
- Marec: oficiálne predloženie OP do EK
- Máj: schválenie NSRR a OP v EK
- Jeseň príprava výziev na predkladanie projektov
- Koniec roka 2007 zverejnenie prvých výziev a predkladanie projektov

OP IS

prioritné osi, opatrenia alokácie (spolu)

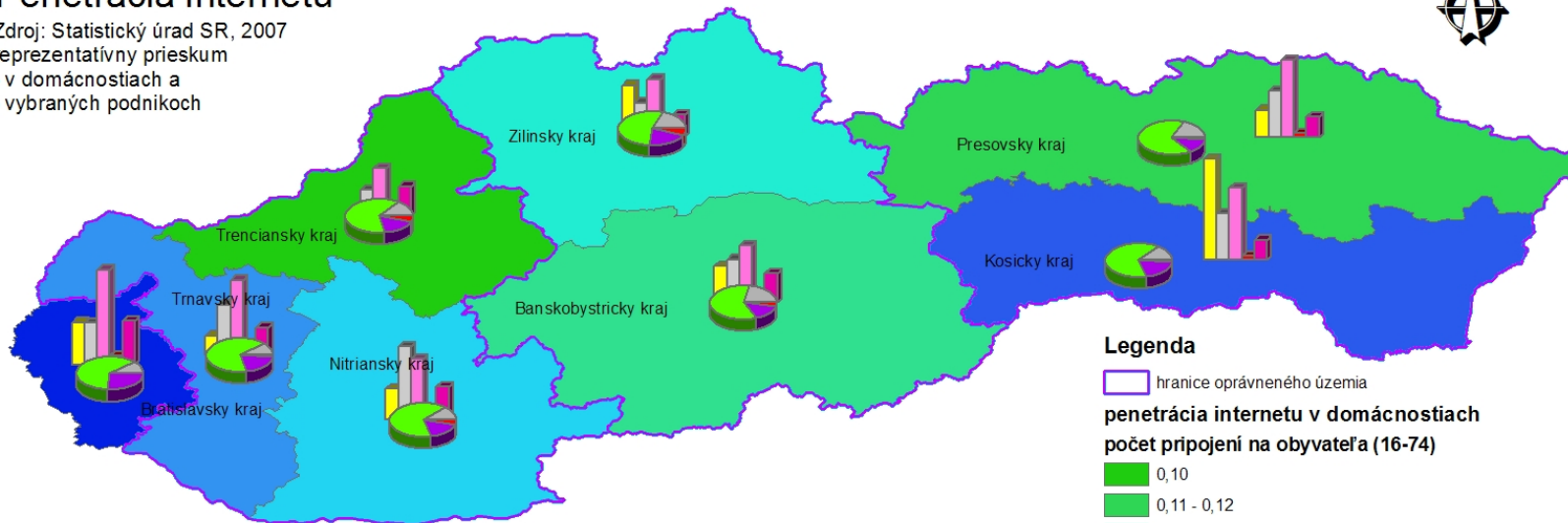


Prioritná os 3 – broadband, východiská (domácnosti, podniky)



Penetrácia internetu

Zdroj: Statistický úrad SR, 2007
 reprezentatívny prieskum
 - v domácnostiach a
 - vybraných podnikoch



Legenda

hranice oprávneného územia

penetrácia internetu v domácnostiach
 počet pripojení na obyvateľa (16-74)

- 0,10
- 0,11 - 0,12
- 0,13
- 0,14 - 0,13
- 0,14 - 0,15
- 0,16 - 0,17
- 0,18 - 0,17
- 0,18 - 0,20

penetrácia internetu v podnikoch (>10)

počet podnikov

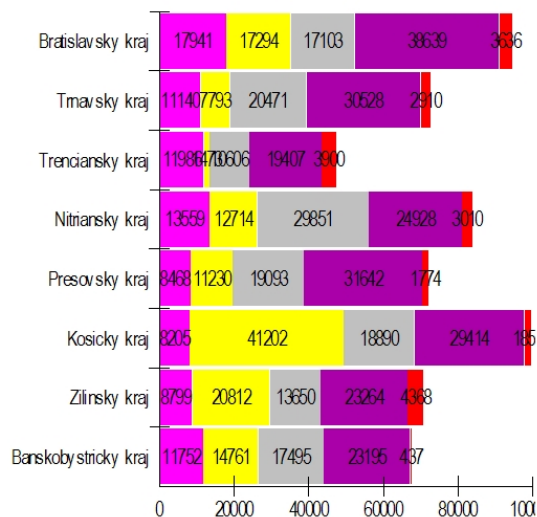
- menej ako 144Kb/s
- od 144K/s do 2Mb/s
- viac ako 2Mb/s
- nevie aká rýchlosť

penetrácia internetu v domácnostiach

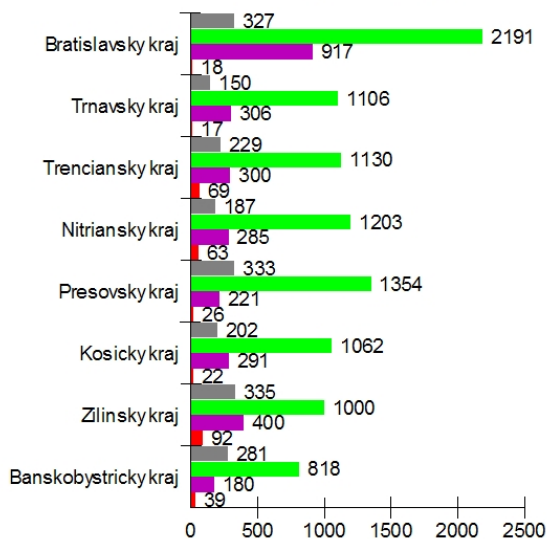
počet domácností

- iné širokopásmové pripojenie (napr. káblové, UMTS, ...)
- mobil s prístupom na internet okrem UMTS
- modem (prístup cez štand. prípojku, alebo ISDN)
- Neviem
- DSL (napr. ADSL, SHDSL, ...)

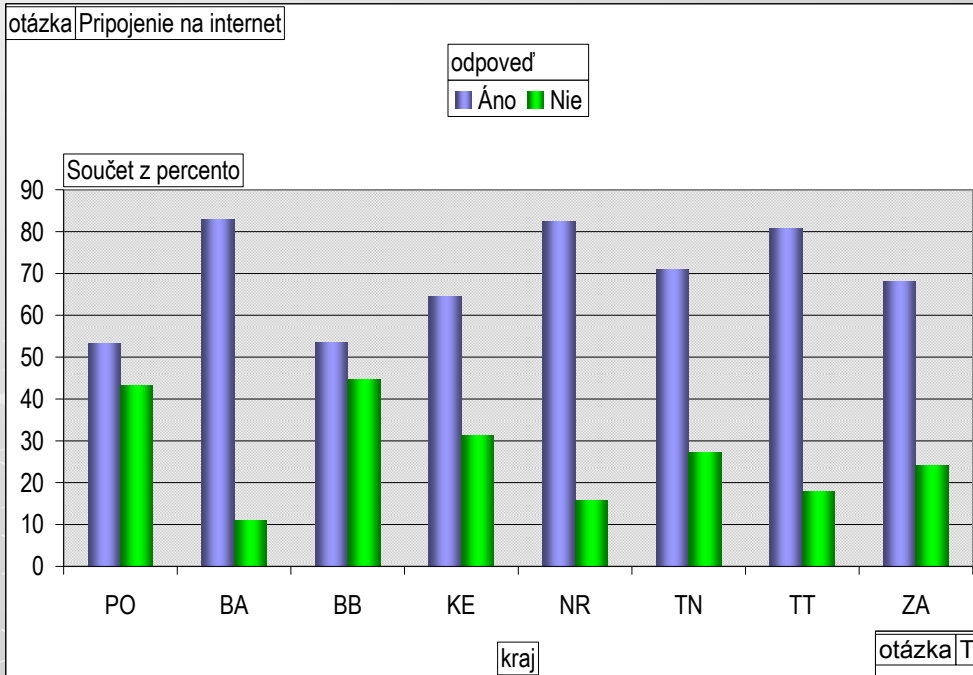
Pocet domácností podľa druhu pripojenia na internet



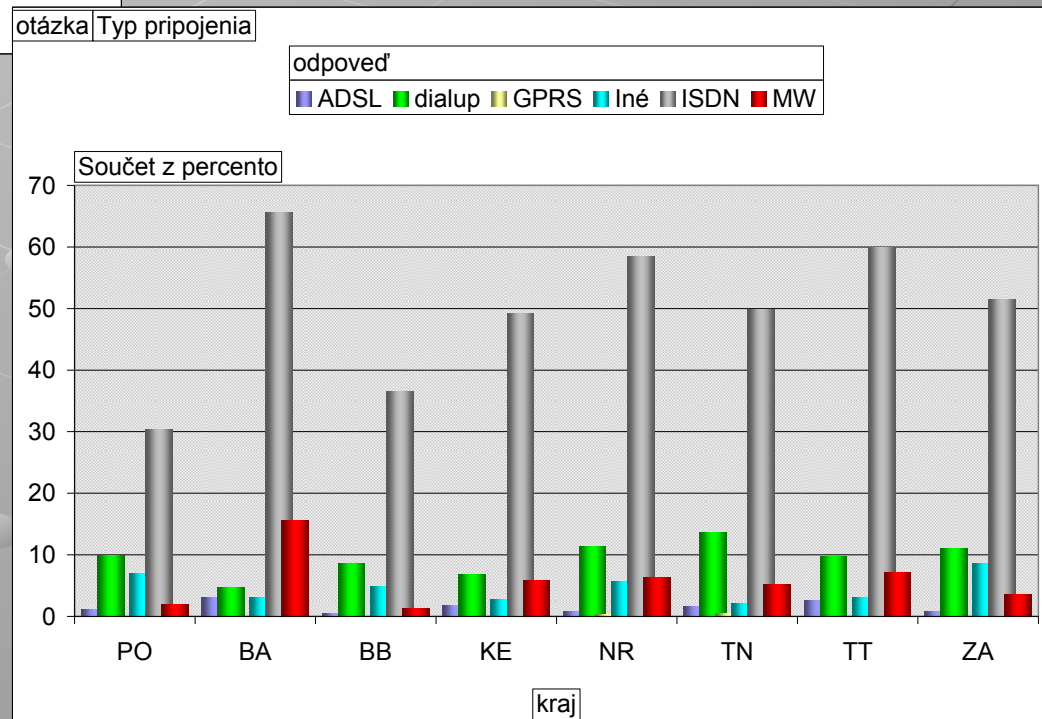
Pocet podnikov (s viac ako 10 zamestnancami) podľa rýchlosti pripojenia



Prioritná os 3 – broadband, východiská (samospráva)



-Na základe prieskumu ZMOS:
V priemere iba 65% obcí má internet
V PO a BB kraji je to približne iba 50%!
V celej samospráve prevláda ISDN! a Dialup!



OP IS – stratégia pre broadband

- Kapacita národnej prenosovej siete (**backbone**) je dostatočná. Siete s majoritným podielom štátu pokrývajú iba minimálne oblasti, v ktorých nie sú komerční prevádzkovatelia. Preto OPIS nebude podporovať backbone siete.
- Problémom, ktorý bude predmetom OPIS sú **prístupové siete**. Ale iba v tých oblastiach, ktoré sú nezaujímavé pre komerčných poskytovateľov.
- Problémom nízkej penetrácie broadbandu nie je až tak nedostupná infraštruktúra, ale skôr **chýbajúce kvalitné e-slужby**.

Podporované aktivity

- **Opatrenie 3.1: rozvoj a podpora trvalo udržateľného využívania infraštruktúry širokopásmového prístupu**
 - zavádzanie, rozvoj a prevádzka moderných sieťových platforiem zabezpečujúcich komunikáciu systémov **verejnej správy v rozsahu potrebnom pre rozvoj eGovernmentu**
 - rozvoj **regionálnych a lokálnych širokopásmových sietí** v oblastiach, neatraktívnych pre komerčných prevádzkovateľov
 - rozvoj prístupových širokopásmových sietí – metalických a bezdrôtových
 - rozvoj metropolitných optických sietí
 - rozvoj optických prístupových širokopásmových sietí FTTx
- **Opatrenie 3.2: stimulovanie dopytu po širokopásmovom prístupe**
 - podpora **vytvárania užitočného digitálneho obsahu** stimulujúceho dopyt po internete a elektronických službách
 - **vzdelávacie aktivity** zamerané na zvyšovanie zručností a vedomostí o internete a motiváciu k používaniu internetu a elektronických služieb (realizované v rámci krížového financovania)
 - **marketingové**, integračné a organizačné **aktivity** zamerané na zvyšovanie dostupnosti elektronických služieb a inklúzie IKT

Platí pravidlo nenarúšania hospodárskej súťaže a technologickej neutrality!

Príjemcovia, miera kofinancovania a forma pomoci

● Príjemcovia:

- Verejný sektor: 85% zaplatí EÚ, 10% štát a 5% obec
- Súkromný sektor: 85% zaplatí EÚ, 15% podnikateľ
- PPP: 85% zaplatí EÚ, max. 7,5% štát a min. 7,5% podnikateľ

● Forma pomoci:

- **Nenávratný** finančný príspevok pre verejný sektor
- Nepriame (**návratné**) formy pomoci pre súkromný sektor
 - záručná schéma pre projekty verejno-súkromného partnerstva na pokrytie rizika dopytu v nábehovom štádiu projektu.
 - schéma technickej pomoci pre prípravu projektov verejno-súkromného partnerstva.

Od programu k projektom

➤ Obsah výzvy na predkladanie projektov na broadband určí štúdia uskutočniteľnosti (má byť hotová v 4.Q 2007)

Jej výstupom bude hlavne:

Kde (v ktorých obciach) bude podporovaný broadband

Ako (s ohľadom na podporu efektívnej súťaže na trhu poskytovateľov broadbandu)

