



IBM Training

# IBM® partner vzdělávání



Ing. Petr Městecký

# IBM – partner vzdělávání

- Úvod
- IBM a vzdělávání
- e-Learning – forma distančního vzdělávání
- IBM Workplace Collaborative Learning™ 2.7
- Případové studie
- Dotazy

# IBM – partner vzdělávání

- Úvod
- IBM a vzdělávání
- e-Learning – forma distančního vzdělávání
- IBM Workplace Collaborative Learning™ 2.7
- Případové studie
- Dotazy

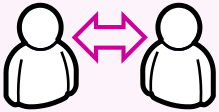

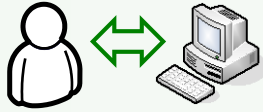
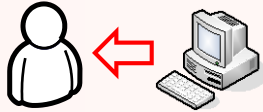
## IBM a vzdělávání

- IBM je celosvětově přední vzdělávací instituce
- Zaměření na vzdělávání trvá více než 90 let a výrazně přispívá k celosvětovému úspěchu IBM
- Více než 70% vnitrofiremního vzdělávání je realizováno on-line formou

# IBM a vzdělávání

- Vývoj vzdělávání:  
Interní ⇒ vzdělávání partnerů ⇒ vzdělávání zákazníků ⇒  
vzdělávání jako „produkt“
- Vlastní patentovaná metodika  
IBM 4 vrstvý model učení (IBM 4-Tier™ Learning Model)
- Speciální vzdělávací programy pro oblast DV

# IBM 4 vrstvý model učení (IBM 4-Tier™ Learning Model)

Strategie	Metody	Technologie
<b>4. Učit se ze společné činnosti</b>  <i>Setkávat se, vytvářet týmy a budovat komunikaci, být spolu, pracovat spolu</i>	<b>Učení na základě zkušenosti</b>  <i>Výuka v učebnách, laboratořích, mentorování, koučování, hraní rolí, řešení případových studií, prezentace expertů atd.</i>	<b>Tváří v tvář</b>  
<b>3. Učit se ze spolupráce</b>  <i>Diskutovat, spolupracovat s ostatními</i>	<b>Kolaborativní učení</b>  <i>Virtuální třídy, e-laboratoře, kolaborativní setkání, konference, týmová práce</i>	<b>Spolupráce</b>  
<b>2. Učit se z interakce</b>  <i>Prozkoumat, zkusit, zahrát</i>	<b>Interaktivní učení, simulace, hry</b>  <i>Computer/Web based training, samořízené studium, interaktivní hry, koučování a simulace</i>	<b>Multimédia</b>  
<b>1. Učit se z informací</b>  <i>Číst, vidět, slyšet</i>	<b>Podpora výkonu a referenční materiály</b>  <i>Webové stránky, přednášky, knihy, konference, video</i>	<b>Internet</b>  

# Speciální vzdělávací programy pro oblast DV

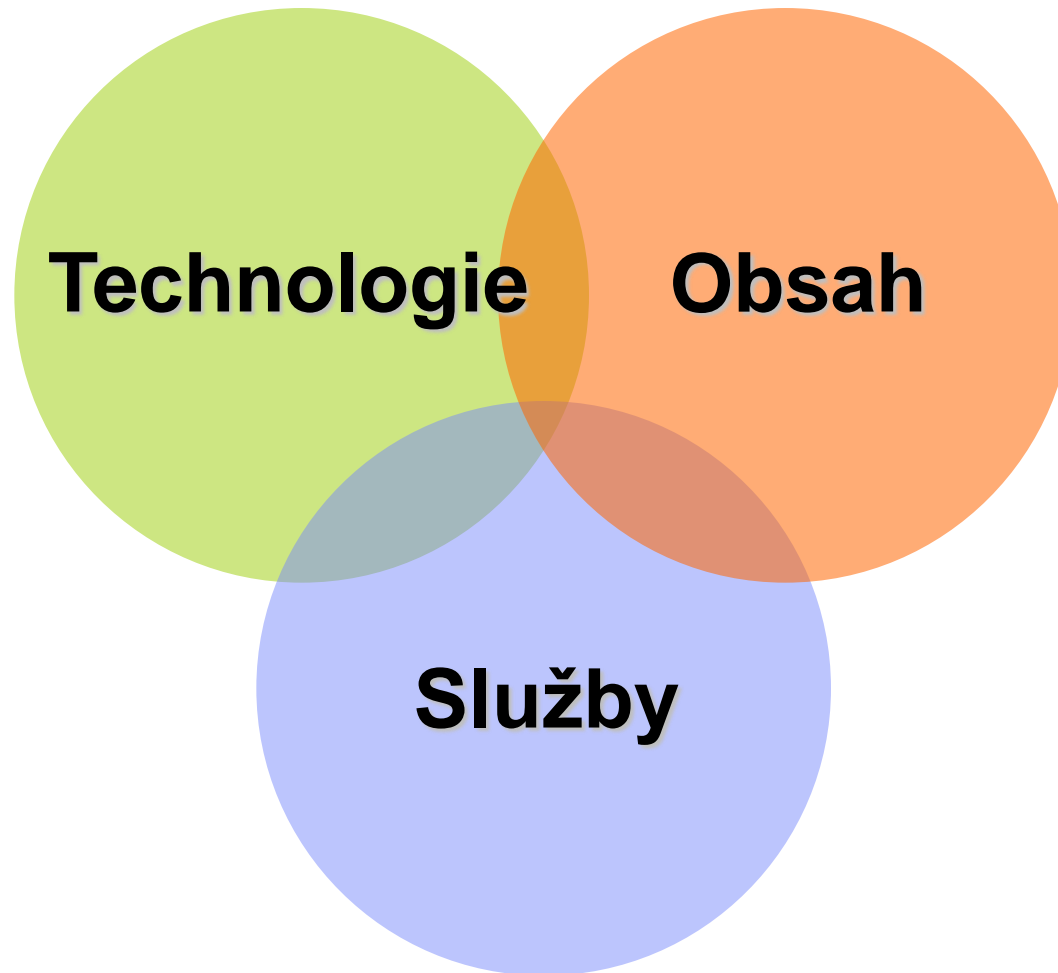
- Koncepce a přístupy v oblasti DV
- Metodika tvorby obsahu vzdělávání
- Administrace LMS
- Autorské nástroje pro tvorbu obsahu DV

# IBM – partner vzdělávání

- Úvod
- IBM a vzdělávání
- e-Learning – forma distančního vzdělávání
- IBM Workplace Collaborative Learning™ 2.7
- Případové studie
- Dotazy

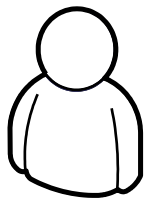


## e-Learning ... | Pilíře distančního vzdělávání

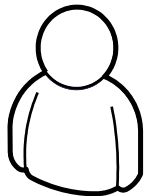


# e-Learning – Role v distančním vzdělávání (DV)

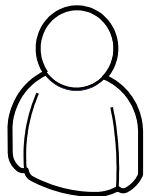
## ■ Přehled rolí:



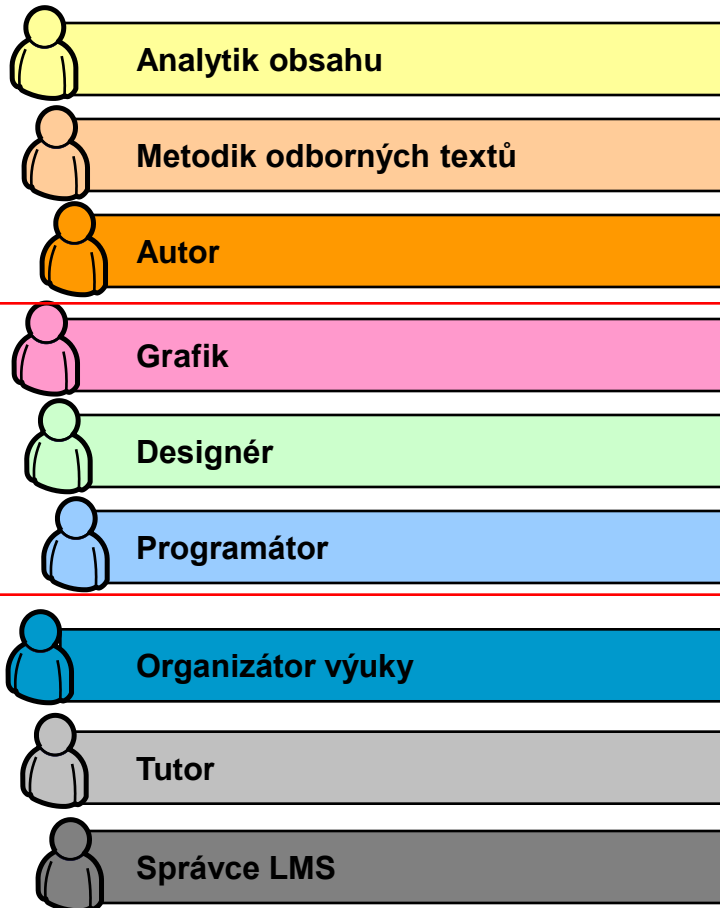
Autor obsahu



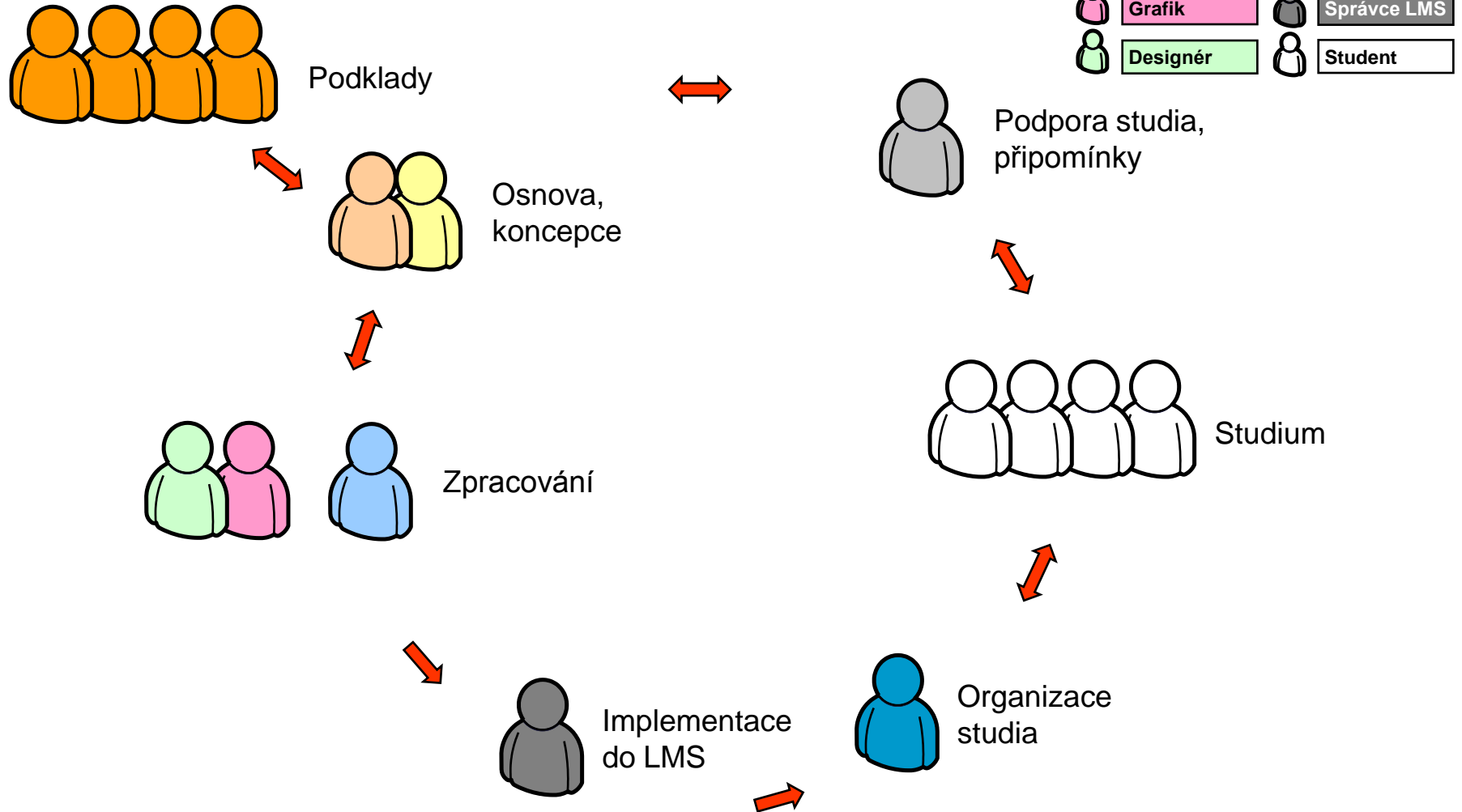
Technický realizátor  
(výroba kurzů)



Správce systému



# Role v DV – grafické vyjádření

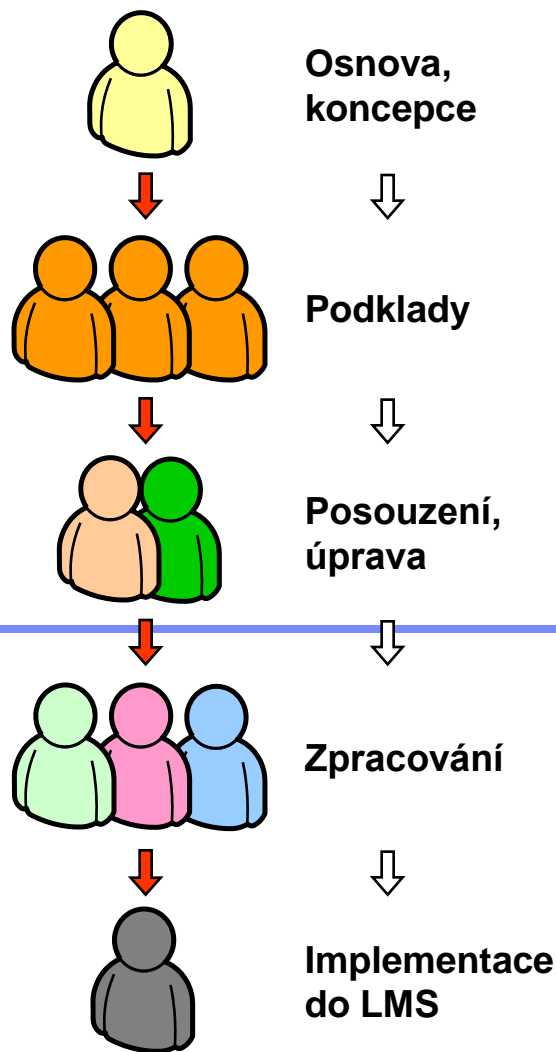


# Princip tvorby

## plán

Přípravná fáze

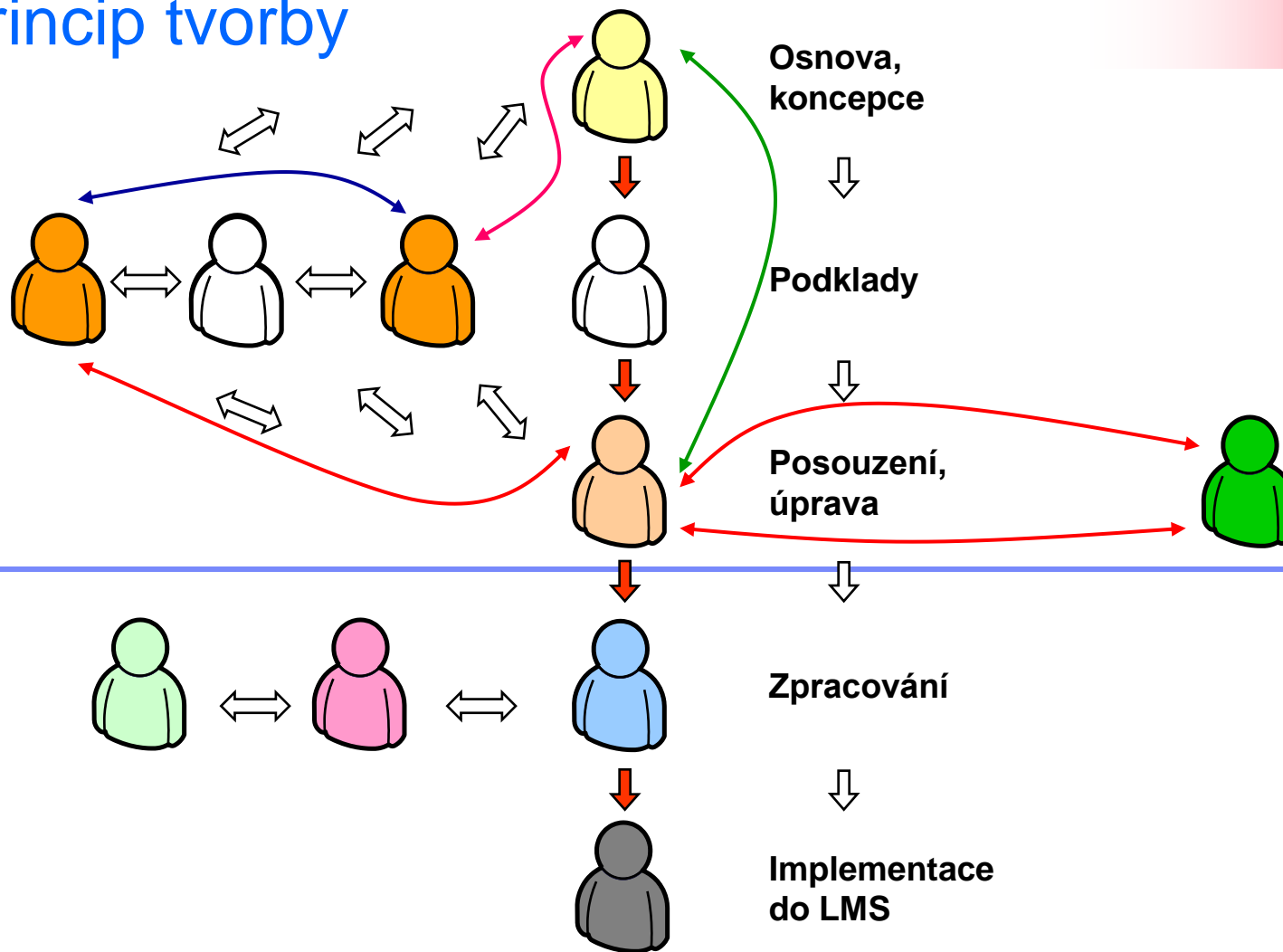
Realizační fáze



- Analytik
- Metodik
- Autor
- Grafik
- Designér
- Recenzent
- Programátor
- Správce LMS

# Princip tvorby

realita



- Analytik
- Metodik
- Autor
- Grafik
- Designér
- Recenzent
- Programátor
- Správce LMS

# IBM – partner vzdělávání

- Úvod
- IBM a vzdělávání
- e-Learning – forma distančního vzdělávání
- IBM Workplace Collaborative Learning™ 2.7
- Případové studie
- Dotazy

# IBM Workplace Collaborative Learning™ 2.7



IBM® Workplace Collaborative Learning™ 2.7

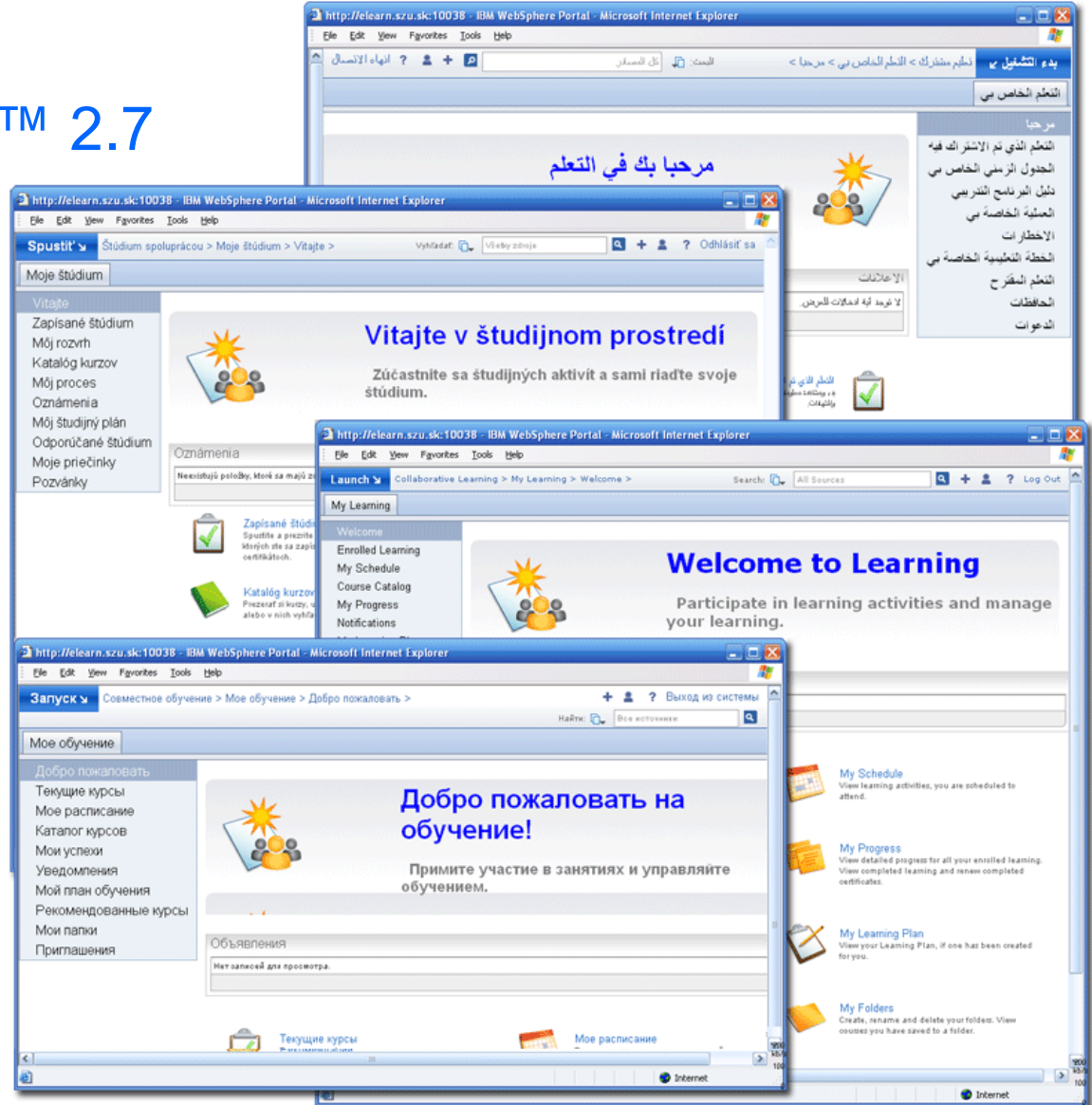


- > Robustní vzdělávací systém
- > Umožňuje organizaci on-line i klasických vzdělávacích akcí včetně kombinovaných vzdělávacích programů
- > Snadno konfigurovatelný
- > Snadno rozšiřitelný
- > Postavený na portálovém řešení

# IBM Workplace Collaborative Learning™ 2.7

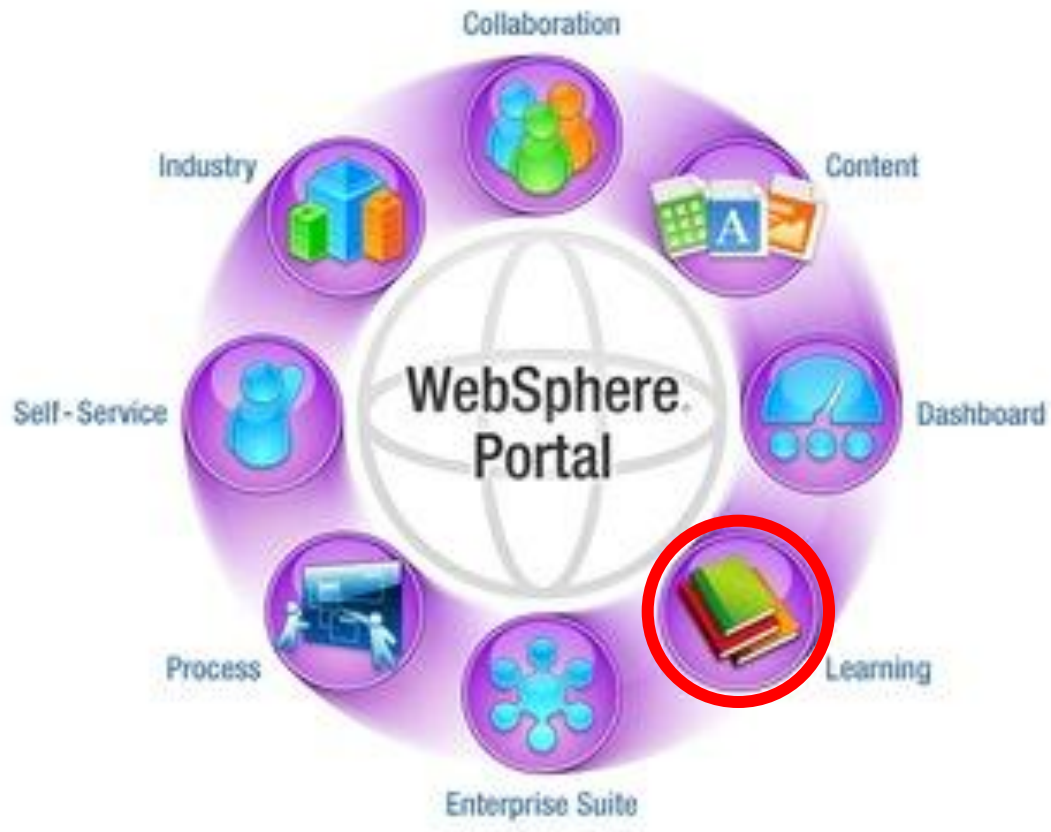
- Uživatelské prostředí dostupné ve 30 lokalizacích

IBM® Workplace Collaborative Learning™ 2.7





# IBM Workplace Collaborative Learning™ 2.7



- Aplikace v rámci IBM WebSphere Portálu

# IBM Workplace Collaborative Learning™ 2.7

## ■ Vzdělávací obsah

- Správa kurzů
- Tvorba nabídek
- Tvorba vzdělávacích plánů
- Správa verzí

## ■ Druhy školení

- On-line kurz
- Klasická výuka
- Virtuální třídy

## ■ Přirazování

- Samopřihlašování
- Organizátor výky
- Automaticky na základě pozice či skupiny...

## ■ Záznam průběhu studia

- Začátek
- Dokončení
- Strávený čas
- Počet přístupů
- Skóre
- ...

The screenshots illustrate the following features:

- Results And Courses:** A search interface for course results, including filters for user, course, curriculum, or certificate name.
- Results Table:** A table showing course results for selected users. The table includes columns for Student Name, Raw Scores, Start Date, Completion Date, Completion Amount, Results, and Time Spent.
 

Student Name	Raw Scores	Start Date	Completion Date	Completion Amount	Results	Time Spent (HH:MM:SS)
Beena Balan Manager		16/09/2007	16/09/2007	100	Pass	00:30:00
Beena Balan Student					Pass	00:00:00
Bob MacArthur Administrator					Pass	00:00:00
Christopher Hagan					Pass	00:00:00
- Enrollments and Invitations:** A page for managing enrollments, showing a list of users with checkboxes for enrollment status and an 'Add selected' button.

## ■ Standardy

- AICC
- SCORM 1.2

## ■ Administrace

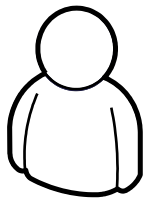
- Uživatelů
- Rolí
- Hromadný Import/export
- Výsledků
- Reporty
- Přihlašování
- Dovedností
- Katalogu kurzů

## ■ Integrace

- Lotus Quickr
- Sametime Web Conferences

## WCL 2.7... | Role z hlediska oprávnění

### Základní oprávnění (student)



**Základní uživatel**  
(student)

### Rozšířená oprávnění (manažer)



#### **Manažer**

- manažer výuky,
- organizátor,
- lektor,
- nadřízený



**Správce systému**

# WCL 2.7... | Různé nástroje pro různé role

## Základní oprávnění (student)

Moje štúdio

Vitajte

Zapísané štúdio

Môj rozvrh

Katalóg kurzov

Môj proces

Oznámenia

Môj študijný plán

Odporúčané štúdio

Moje priečinky

Pozvánky

## Rozšírená oprávnění (manažer)

Riadenie štúdia

Moja ovládací plocha

Vitajte

- + Správa školení
- + Oznámenia
- + Riadenie katalógov
- + Správy
- + Prostriedky
- + Užívatelia
- + Schopnosti
- + Rozšírené nastavenia
- + Zavádzač údajov

# Domovská stránka - Vítejte

http://wcl.valer.com:10038 - IBM WebSphere Portal - Microsoft Internet Explorer

File Edit View Favorites Tools Help

Back Forward Stop Refresh Home Search Favorites


Spustit' > Štúdium spoluprácou > Moje štúdium > Vítejte >

Vyhľadať: [ ] Všetky zdroje

Riadenie štúdia Moje štúdium

Vítejte

- Zapísané štúdium
- Môj rozvrh
- Katalóg kurzov
- Môj proces
- Oznámenia
- Môj študijný plán
- Odporúčané štúdium
- Moje priečinky
- Pozvánky




## Vítejte v študijnom prostredí


Zúčastnite sa študijných aktivít a sami riadte svoje štúdium.

Oznámenia


Neexistujú položky, ktoré sa majú zobrazit'.




**Zapísané štúdium**  
Spustite a prezrite si informácie o kurzoch, do ktorých ste sa zapísali, o učebných programoch a certifikátoch.




**Môj rozvrh**  
Prezrite si študijné činnosti, ktorých sa máte podľa rozvrhu zúčastniť.




**Katalóg kurzov**  
Prezerať si kurzy, učebné programy a certifikáty alebo v nich vyhľadávať.




**Postup môjho štúdia**  
Prezrite si podrobnosti o svojom postupe vo všetkých študijných kurzoch, do ktorých ste sa zapísali. Prezrite si ukončené študijné kurzy a aktualizujte si prehľad dokončených certifikátov.




**Oznámenia a schválenia**  
V tejto oblasti sa zobrazujú vaše oznámenia a správy týkajúce sa štúdia. Ak ste schvalovateľom, uvidíte aj informácie o schváleniach čakajúcich na vybavenie.




**Môj študijný plán**  
Prezrite si svoj študijný plán, pokiaľ už bol pre vás nejaký študijný plán vytvorený.



**Odporúčania**  
Odporúčania pre štúdium podľa študijných záujmov, ktoré si vyberiete.



**Moje priečinky**  
Vytvoriť, premenovať a vymazať priečinky. Zobrazte kurzy, ktoré ste uložili do priečinkov.



**Pozvánky**  
Zoznam kurzov, do ktorých ste boli pozvaný (aby ste sa do nich zapísali).

Trusted sites

# Přihlášená výuka

http://wcl.valer.com:10038 - IBM WebSphere Portal - Microsoft Internet Explorer

File Edit View Favorites Tools Help

Back Forward Stop Home Search Favorites Refresh Print Mail

Spustiť > Štúdium spoluprácou > Moje štúdium > Zapísané štúdium > Vyhľadať: Všetky zdroje

Riadenie štúdia Moje štúdium

Vitajte  
 Zapísané štúdium  
 Môj rozvrh  
 Katalóg kurzov  
 Môj proces  
 Oznámenia  
 Môj študijný plán  
 Odporúčané štúdium  
 Moje priečinky  
 Pozvánky

Zapísané štúdium

**Zapísané štúdium**  
 Spustite a prezrite si informácie o kurzoch, do ktorých ste sa zapísali, o učebných programoch a certifikátoch.

Zapísané kurzy Študijné plány Certifikáty

V tejto tabuľke kurzov, do ktorých ste sa zapísali, sa zobrazuje názov kurzu s odkazom na podrobnosti o kurze, číslo kurzu, typ kurzu, aktuálny stav priebehu vášho štúdia, údaj o tom, či existuje diskusia a odkaz na spustiteľný objekt, ak je k dispozícii.

Akcia	Názov	Číslo	Typ	Stav	Diskusia	Chat
Spustiť	<a href="#">Spajanie 2 Course Title</a>	2				

Domov Administrácia Dokumenty Posielanie správ Mapa lokality

Trusted sites

# Můj plán

http://wcl.valer.com:10038 - IBM WebSphere Portal - Microsoft Internet Explorer

File Edit View Favorites Tools Help

Back Forward Stop Home Search Favorites Refresh Print Mail

Spustiť > Štúdium spoluprácou > Moje štúdium > Mój rozvrh > Vyhľadať: Všetky zdroje

Riadenie štúdia Moje štúdium

Vitajte  
Zapísané štúdium  
Mój rozvrh  
Katalóg kurzov  
Mój proces  
Oznámenia  
Mój študijný plán  
Odporúčané štúdium  
Moje priečinky  
Pozvánky

Mój rozvrh

**Mój rozvrh**

V tejto tabulke aktivít sú uvedené typy aktivít, názvy kurzov, s ktorým je daná aktivita spojená, dátumy, časy, miesta a čísla miestností.

Zobraziť: Tento týždeň Dnes: 14. apríl 2008

Aktivita	Typ	Názov kurzu	Dátum začatia	Čas	Miestnosť
Neexistujú položky, ktoré sa majú zobraziť.					

Domov Administrácia Dokumenty Posielanie správ Mapa lokality

http://wcl.valer.com:10038/wps/myportal/tut/p/c1/04\_SB8K8xLLM9M5SzPy8xBz9CP0os3gXMz\_nUG93QwN\_50M3A6MQc29fZ09PA3d\_Q6B8JE55c Trusted sites



# Katalog kurzů

http://wcl.valer.com:10038 - IBM WebSphere Portal - Microsoft Internet Explorer

File Edit View Favorites Tools Help

Back Forward Stop Home Search Favorites

Spustiť > Štúdium spoluprácou > Moje štúdium > Katalóg kurzov > Vyhľadať: Všetky zdroje + ? Odhlásiť sa

Riadenie štúdia Moje štúdium

Vitajte  
Zapísané štúdium  
Môj rozvrh  
Katalóg kurzov  
Môj proces  
Oznámenia  
Môj študijný plán  
Odporúčané štúdium  
Moje priečinky  
Pozvánky

Katalóg kurzov  
Prezerať si kurzy, učebné programy a certifikáty alebo v nich vyhľadávať.

Hľadať v katalógu

Všetky atribúty  Vyhľadať

[Rozšírené hľadanie](#)

Prehľadávať katalóg Nájdené kurzy Utriediť podľa **Názov**

[Koreň](#)

Koreň : 2

Spajanie : 1

Popis:  
Typ kurzu: Samostatne spracovaný Jazyk: neuvedené  
[Zobraziť podrobnosti](#)



# Katalog kurzů

## ■ Položky

- Klasický kurz – výskyt v prostoru a čase
- On-line kurz – dostupný nepřetržitě
- On-line kurz – výskyt v prostoru a čase
  - Kurz se synchronními prvky / studijní běh kurzu
- Studijní plán
- Certifikát

# Katalog kurzů

- Pohyb ve struktuře
  - Katalog kurzů lze libovolně strukturovat a členit do stromové struktury
- Vyhledávání v katalogu
  - Klíčová slova
    - Pokud kurzy obsahují klíčová slova, lze podle těchto slov kurzy vyhledávat
  - Rozšířené hledání
    - Umožňuje vyhledávání dle více parametrů, např. název, číslo kurzu, popis, jazyk, atd.



# Prostředí pro studium kurzů

**Študijný sprievodca - Mozilla Firefox**

Soubor Úpravy Zobrazit Historie Záložky Nástroje Nápověda

IBM WebSphere Portal **Študijný sprievodca**

IBM Workplace Collaborative Learning **wpsadmin** Pomoc O produkte

**Prehľad školenia**

- Študijný sprievodca
  - Vitajte na kurze
  - 1. Vzdelávanie prostrední
  - 2. Použitie vzdelávacieho s
  - 3. Štúdium on-line kurzov
    - Úvod
    - Prístup do kurzov**
    - Štruktúra kurzov
    - Sledovanie postupu v k
    - Testy, Autotesty, Cviče
    - Virtuálne triedy
    - Diskusia
  - 4. Komunikácia v rámci vz
  - Autotest

**Navigace**

**Nástroje školenia**

- Správa o vývoji
- Kalendár
- E-mail

**Doplňkové nástroje**

**Prístup do kurzov** Uložiť a zatvoriť

**Obsah**

Východiskovým predpokladom pre štúdium on-line kurzov v rámci vzdelávacieho systému je byť na kurzy prihlásený. Prihlasovaniu na kurzy je venovaná kapitola 4. *Komunikácia v rámci vzdelávacieho systému*, v téme *Organizácia výučby*, či kapitola 2. *Použitie vzdelávacieho systému v téme Dostupné nástroje a funkcie - Katalóg kurzov*.

Zoznam kurzov, na ktoré ste prihlásení môžete podľa stavu zobrazíť dvoma spôsobmi v rámci nástrojov:

- ♦ **Zapísané štúdium**  
kurzy, ktoré ste doposiaľ nezačali študovať, resp. ktoré máte rozoštudované
- ♦ **Môj proces** – záložka **Dokončené štúdium**  
kurzy, ktorých štúdium ste už ukončili

Oba nástroje Vám poskytnú zoznam kurzov vo forme tabuľky. Vlastný vstup do kurzu, teda jeho spustenie vykonáte kliknutím na tlačidlo **<Spustiť>**. Ak kurz obsahuje diskusiu, môžete do nej vstúpiť kliknutím na odkaz v stĺpci Diskusia.

Zapísané štúdium (  plná veľkosť )

http://elearn.szu.sk:10038 - IBM WebSphere Portal - Microsoft Internet Explorer

Sousstit' > Štúdium sprievodca > Moje štúdium > Zapísané štúdium >

Kurz bol vytvorený spoločnosťou **IBM © 2008**

Hotovo

Nyní: Déšť, 13° C Ne: 14° C Po: 19° C Út: 18° C



# Prostředí pro studium kurzů

## 1) Navigace

- Stromová struktura kurzu
- Informace o stavu prostudování témat:



nenavštíveno



rozstudováno



dokončeno

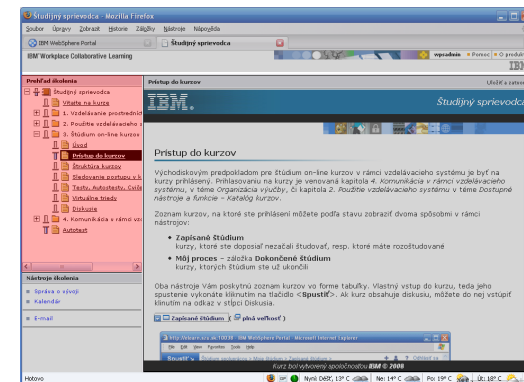
- Označování aktivity:
  - Automaticky řídí obsah aktivity (kurz)
  - Individuálně na přání studenta
- Informace o úspěšnosti při hodnocené aktivitě:



splněno (prospěl)



nesplněno (neprospěl)

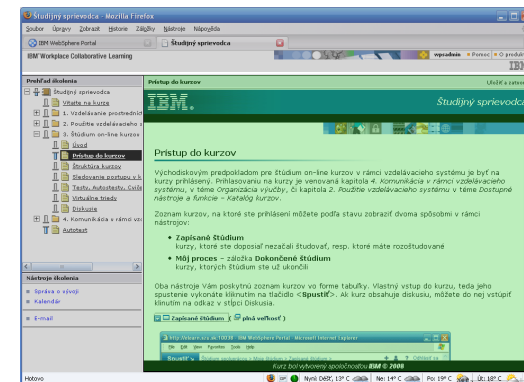




# Prostředí pro studium kurzů

## 2) Obsah

- Prostor pro zobrazení obsahu vybrané aktivity
- Aktivity možno otevírat též do nového okna
- Možnost ovládat stav rozestudovanosti
  - <Označit jako dokončené>

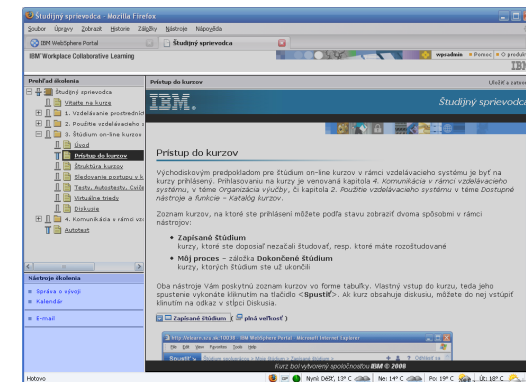




# Prostředí pro studium kurzů

## 3) Doplnkové nástroje

- Správa o vývoji
  - Podrobný report o průběhu studia daného kurzu
- Kalendář
  - Kalendář studenta s vyznačením konkrétních vzdělávacích aktivit
- Další položky v závislosti na vlastnostech kurzu:
  - E-mail
  - Diskuse
  - ...



# Virtuální třída - Sametime



# Virtuální třída - Sametime



http://stdemo3.dfw.ibm.com - Video Application - Meeting Room - IBM Lotus Sametime - ...

File Edit View Actions Tools Help

Stop Presenting Add Slides... Set Permissions... Meeting Information

Participants (2) Video

Show Current speaker

Video Application

Sep 18, 2007 3:54:51 PM  
Chair: David Tharp

Audio connection: Using computer audio and video

Web Pages Polling

New Web page:  
http://

Available Web pages:

Group Chat

The text you type appears to all meeting participants here.

Type your chat message here... Send

Connected Elapsed Meeting Time: 00:02:36

Loading Java Applet ... Internet





# Spolupráce v kurzech –

# Lotus. Quickr

Lotus. Quickr.



Log Out: Bob McMullan\_a ▾

← Back to Home
↔ Help

## Chris Quickr Course ♥

[Welcome](#)
[Course Blog](#)
Course Library
[Wiki](#)
[Course Tasks](#)

### Chris Quickr Course

Create, update, and manage documents

Views:
Draft Views
Shared Views
Personal Views

You are in Chris Quickr Course ▶ Navigate by categories

1-1 of 1

Sort by: Name ^
Author
Last Modified

<input type="checkbox"/>		<p style="margin: 0; font-weight: bold; color: #0070c0;">Tutorial for Portal Factory.doc</p> <p style="font-size: x-small; margin: 0;">Updated 9/18/07 10:07:07 PM BST by <a href="#">Bob McMullan Administrator</a>   First created on 2/13/07 5:23:45 PM GMT</p>
--------------------------	--	--

Items per page: [10](#) | [20](#) | [50](#) | [100](#) | [Show all](#)

Create ▾

Upload

#### About This Library

Name: Chris Quickr Course

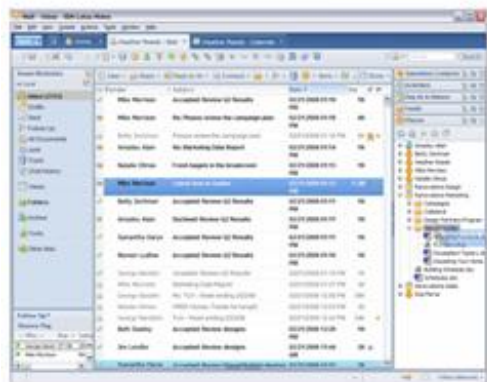
Description: *No description*

Role: Contributor

- [Lotus Quickr connectors](#)
- [Subscribe to this library](#)
- [Copy links...](#)
- [Help](#)

# Spolupráce v kurzech –

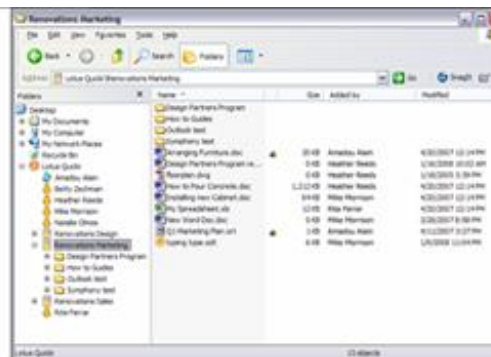
# Lotus Quickr



Lotus Notes® client



Web Browser



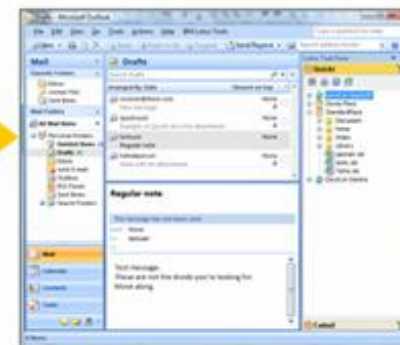
Windows Explorer / "My Documents"



Lotus Sametime®



Microsoft Office / IBM Lotus Symphony



Microsoft Outlook





# Správa katalogů

Riadenie štúdia

Moja ovládací plocha

Vitajte

▣ Správa školení

Výsledky a kurzy

Registrácie a pozvánky

▣ Oznámenia

Spravovať oznámenia

▣ Riadenie katalogův

Katalóg odborov

Katalóg ponúk

Prenesenie kurzu

▣ Správy

Riadenie správ

▣ Prostriedky

Riadenie prostriedkov

▣ Užívatelia

Riadiť užívateľov

Riadiť roly

▣ Schopnosti

Riadenie schopností

Riadenie kariéry

▣ Rozšírené nastavenia

## ■ Základní členění katalogu

- **Katalog předloh** – seznam všech jednotlivých kurzů systému, tento katalog není studentům k dispozici
- **Katalog nabídek** – jedná o seznam kurzů, které jsou studentům k dispozici

## ■ Import a registrace kurzu

- Tvorba balíčků
- Nahrání balíčků na server
- Řešení aktualizací (vše/jen nové zápisy)

# Správa katalogů

## Riadenie štúdia

Moja ovládacia plocha

Vitajte

### Správa školení

Výsledky a kurzy

Registrácie a pozvánky

### Oznámenia

Spravovať oznámenia

### Riadenie katalogů

Katalóg odborov

Katalóg ponúk

Prenesenie kurzu

### Správy

Riadenie správ

### Prostriedky

Riadenie prostriedkov

### Užívatelia

Riadiť užívateľov

Riadiť roly

### Schopnosti

Riadenie schopností

Riadenie kariéry

### Rozšírené nastavenia

## ■ Vlastnosti on-line kurzu

Názov	Študijný sprievodca		
Charakteristika	Tento kurz Vás na základnej úrovni zoznámí so vzdelávacím systémom Lotus Workplace Collaborativ Slovenskej zdravotníckej univerzity v rámci pilotného projektu zavedenia dištančného vzdelávania for problematiky dištančného vzdelávania, stručne Vám predstaví vzdelávací systém, jeho najdôležitejšie štúdia, výber kurzov, zobrazenie výsledkov a pod. Zároveň Vám tento kurz prinesie informácie o org:		
Číslo kurzu	SZU001		
Kľúčové slová	SZU; LWCL; e-Learning, sprievodca		
Jazyk			
Dátum vytvorenia	30.4.2008		Umožňuje samoregistráciu <input checked="" type="checkbox"/>
Dátum ukončenia platnosti			Umožňuje samoodregistrovanie <input checked="" type="checkbox"/>
Stav	K dispozícii		Vyžaduje schválenie manažéra <input type="checkbox"/>
Stav nasadenia	Dokončené		Vyžaduje schválenie schvaľovateľa <input type="checkbox"/>
Server obsahu	ContentServer1 - First Content Server		Zoznam schvaľovateľov <input type="checkbox"/>
Môže sa napláňovať	<input type="checkbox"/>		Vyžaduje študenta na zozname Môžu sa zúčastniť <input type="checkbox"/>
Doručovacie médium	Virtuálny		Prezenčná listina študentov <input type="checkbox"/>
Trvanie obsahu			Dá sa zobraziť náhľad <input checked="" type="checkbox"/>
Kreditný	<input checked="" type="checkbox"/>		Školitelia
Umožňuje anonymný prístup	<input type="checkbox"/>		Diskusný server
Povoľuje e-mail	<input checked="" type="checkbox"/>		Diskusia <input type="checkbox"/>
Povoľuje e-mail študentov	<input checked="" type="checkbox"/>		Voliteľné polia <input type="checkbox"/>
Kontakt pre školenie	wpsadmin		Žiadna diskusia



# Správa katalogů

Riadenie štúdia

Moja ovládacia plocha

Vitajte

- Správa školení

- Výsledky a kurzy

- Registrácie a pozvánky

- Oznámenia

- Spravovať oznámenia

- Riadenie katalogů

- Katalóg odborov

- Katalóg ponúk

- Prenesenie kurzu

- Správy

- Riadenie správ

- Prostriedky

- Riadenie prostriedkov

- Užívatelia

- Riadiť užívateľov

- Riadiť roly

- Schopnosti





- Riadenie schopností

- Riadenie kariéry

- Rozšírené nastavenia

- Vlastnosti klasického kurzu či on-line kurzu s plánovanými behy

Dátum začatia	21.5.2008	Dátum vytvorenia	22.4.2008
Dátum skončenia	21.5.2008	Stav	K dispozícii
 Začať obdobie registrácie	23.4.2008	 Žiadna diskusia	
 Ukončiť obdobie registrácie	14.5.2008	Mesto	Bratislava 37
 Maximálny počet registrácií	20	Štát	
 Minimálny počet registrácií	5	Krajina	Slovensko
Školitelia	Petr MĚSTECKÝ	Voliteľné polia	

Učebna			
<b>Názov: *</b>	WS4	<b>Charakteristika:</b>	WS4
<b>Dátum začiatku: *</b>	21.5.2008	 <b>Čas: *</b>	8:00 - 16:00
<b>Dátum ukončenia:</b>	21.5.2008		
<b>Školiteľ: *</b>	Petr MĚSTECKÝ		Zobraziť kalendár
 <b>Miestnosť: *</b>	B125 Trieda Kapacita: 20 Počet počítačov: 20		Zobraziť kalendár



# Sestavy (reporty)

Riadenie štúdia

Moja ovládací plocha

Vitajte

▣ Správa školení

Výsledky a kurzy

Registrácie a pozvánky

▣ Oznámenia

Spravovať oznámenia

▣ Riadenie katalógov

Katalóg odborov

Katalóg ponúk

Prenesenie kurzu

▣ Správy

Riadenie správ

▣ Prostriedky

Riadenie prostriedkov

▣ Užívatelia

Riadiť užívateľov

Riadiť roly

▣ Schopnosti

Riadenie schopností

Riadenie kariéry

▣ Rozšírené nastavenia

## ■ Jednotlivé sestavy

- V této části má uživatel cca 50 sestav dle různých pohledů

## ■ Plánování sestav

- Reporty lze tvořit jednak okamžitě na vyžádání a dále lze jejich tvorbu plánovat (např. každé pondělí výsledky studijních běhů ve formátu HTML)

# Sestavy | Jednotlivé sestavy

- Sestavy katalogu
  - Sestava aktivit, Dostupné certifikáty, Seznam certifikátů, Konec platnosti certifikátu, Podrobnosti o kurzu, Dostupné studijní plány
- Sestavy registrací
  - Registrace do kurzů, Aktivita registrace, Souhrn registrací, Plán studenta (seznam), Čekací listina, Podrobný souhrn registrací do kurzu, Souhrn registrací do kurzu podle stavu, Registrace do kurzu podle stavu, List přihlášení k registraci, Čekací listina kurz, Seznam nezobrazených kurzů
- Sestavy stavu
  - Stav studijního plánu, Souhrn interakcí, Stav kurzu podle dovednosti, Stav kurzu podle uživatele, Podrobnosti o interakci uživatele, Postup uživatele podle kurzu, Stav uživatele podle kurzu podrobný, Postup uživatele podle kurzu
- Sestavy prostředků
  - Plán učebny (seznam), Využití učebny, Učebny podle umístění, Plán lektora (seznam), Využití lektora, Lektori podle skupiny, Lektori podle dodavatele
- Sestavy správy dovedností
  - Kurzy pro dovednost, Analýza rozdílů pro zaměstnance, Nejlepší kandidáti, Plán výuky, Správa dovedností - analýza rozdílů ve skupině
- Různé sestavy
  - Souhrn přihlášení, Souhrn zápisů dovedností, Plánované sestavy, Uživatelská oprávnění
- Sestavy splnění požadavků
  - Seznam certifikátů, Seznam certifikace uživatele, Souhrn stavu certifikátů, Stav certifikátu podle uživatelů, Podrobnosti o stavu certifikátu, Nesplňující studenti podle certifikátu, Nesplňující studenti podle studenta, Kurz vyžadován, aby student vyhověl požadavkům



# Prostředky

## Riadenie štúdia

### Moja ovládací plocha

Vitajte

#### ☐ Správa školení

Výsledky a kurzy

Registrácie a pozvánky

#### ☐ Oznámenia

Spravovať oznámenia

#### ☐ Riadenie katalógov

Katalóg odborov

Katalóg ponúk

Prenesenie kurzu

#### ☐ Správy

Riadenie správ

#### ☐ Prostriedky

Riadenie prostriedkov

#### ☐ Užívatelia

Riadiť užívateľov

Riadiť roly

#### ☐ Schopnosti

Riadenie schopností

Riadenie kariéry

#### ☐ Rozšírené nastavenia

## ■ Umístění

- Na tomto místě má uživatel možnost zakládat a dále spravovat místa jako jsou výuková střediska, kongresová střediska a další.

## ■ Místnosti

- Ke každé místnosti lze definovat její umístění, kontakty a kapacitu.

## ■ Dodavatelé

- Adresář externích dodavatelů vzdělávání s jejich kontakty a adresami.

## ■ Lektoři

- Adresář používaných lektorů.



# Prostředky



## Riadiť prostriedky

### Miesta

- Nové miesto
- Riadiť miesto

### Miestnosti

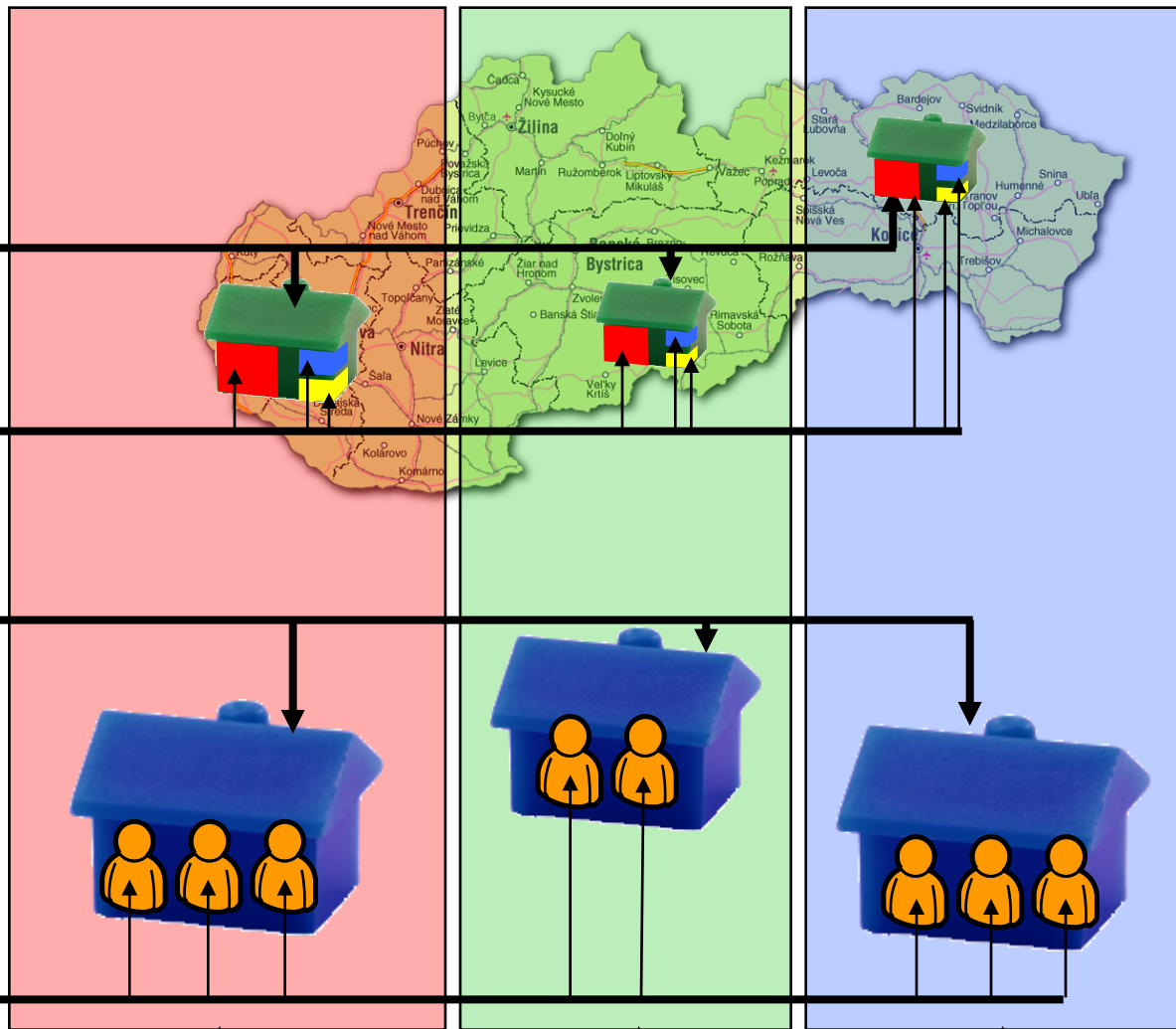
- Nová miestnosť
- Riadiť miestnosť

### Dodávateľia

- Nový dodávateľ
- Riadiť dodávateľov

### Školitelia

- Nový školiteľ
- Riadiť školiteľa
- Riadiť spôsobilosti
- Riadiť zóny
- Riadiť skupiny školiteľov





# WCL Authoring Tool

- Autorský nástroj pro tvorbu kurzů
  - Tvorba stromu
  - Tvorba logiky kurzu
  - Tvorba vlastního obsahu / Import existujícího obsahu
  - Tvorba SCORM balíčku

# WCL Authoring Tool

IBM Workplace Collaborative Learning Authoring Tool d:KurzySZU\_Studijni\_pruvodce

Soubor Úpravy Pohled Při výběru Vložit Nástroje nápověda

Přejít na plánovač Přejít do autorského i

Osnova kurzu

- Študijný sprievodca
  - Vítajte na kurze
  - 1. Vzdelávanie prostredníctvom e-Learningu
    - Úvod
    - Roly v rámci diaľančného/elektronického
    - Rozdiely medzi klasickou formou vzdelávanie
    - Spôsoby učenia
  - 2. Použitie vzdelávacieho systému
    - Úvod
    - Prihlásenie sa do systému
    - Dostupné nástroje a funkcie
    - Prispôbenie užívateľského prostredia
  - 3. Štúdium on-line kurzov
    - Úvod
    - Prístup do kurzov
    - Štruktúra kurzov
    - Sledovanie postupu v kurzoch
    - Testy, Autotesty, Cvičenia
    - Virtuálne triedy
    - Diskusie
  - 4. Komunikácia v rámci vzdelávacieho systému
    - Úvod
    - Organizácia výučby
    - Podpora výučby
    - Testovanie
    - Autotest

Vlastnosti | Číslo...

Zobrazit  Vše  Povinné \* = Povinné

Vlastnosť	Nastavení
<b>Obecná nastavení</b>	
Nadpis *	Spôsoby učenia
Popis	Táto téma Vás zoznámí s dvoma základnými prístupmi k učeniu v eL.
Stránka oznámení	
Očekávaný čas Hodiny:Minuty:Sekundy	0000:05:00
Typ obsahu	WWW
<b>Nastavení spuštění WWW</b>	
Adresa *	SZU_001\lekce_01\0104_frameset.htm
Parametry	
Data ze systému IBM Workplace Collaborative Learning	
Adresa vzdáleného sledování API	Zde bude uvedena adresa WWW.
Spustit v novém okně	Nepravda
<b>Nastavení doručení</b>	
Povolit náhled	Nepravda
Povolit použití offline	Nepravda
Je zobrazeno	Pravda
Mistrovský počet bodů	
Maximální povolený čas	
Akce časového limitu	
Časová prodleva mezi opětnými pokusy	00:00:00:00
Sledování	Uživatel určuje dokončení
<b>Upřesnit nastavení</b>	
Identifikátor *	D849F8985BBC48FDB432B592422BF895

**Obecná nastavení**

Chcete-li změnit nastavení vlastností, klepněte na buňku a pište. Můžete také použít tlačítko nebo rozbalovací šipku zobrazenou u buňky a vybrat některou z dostupných hodnot. K pohybu mezi buňkami můžete použít tlačítka se šipkami.

Plánovač      Ref. č. plánovače: 10      Typ plánovače: Propojení obsahu      18. květen 2008



# WCL Authoring Tool – náhled kurzu

Mozilla Firefox

Soubor Úpravy Zobraziť Historie Záložky Nástroje Nápoýveda

Študijný sprievodca

Vitajte na kurze

1. Vzdelávanie prostredníctvom

- Úvod
- Roly v rámci dištančného/
- Rozdiely medzi klasickou
- Spôsoby učenia

2. Použitie vzdelávacieho syst

- Úvod
- Prihlásenie sa do systému
- Dostupné nástroje a funk
- Prispôsobenie užívateľské

3. Štúdium on-line kurzov

- Úvod
- Pristup do kurzov
- Štruktúra kurzov
- Sledovanie postupu v kurz
- Testy, Autotesty, Cvičeni
- Virtuálne triedy
- Diskusie

4. Komunikácia v rámci vzdelá

- Úvod
- Organizácia výučby
- Podpora výučby
- Testovanie

**Vitajte na kurze**

Vítame Vás na kurze „Študijný sprievodca“, ktorý Vám pomôže zorientovať sa v štúdiu a v problematike dištančného vzdelávania v rámci pilotného projektu dištančného vzdelávania v Slovenskej zdravotníckej univerzite.

Po absolvovaní tohto kurzu budete schopní študovať kurzy v rámci implementovaného vzdelávacieho systému (LWCL), zorientujete sa v systéme, budete ho vedieť používať a spoznáte princíp fungovania a zámery nasadenia systému v rámci pilotného projektu dištančného vzdelávania v SZU.

V rámci kurzu sa stretnete s týmito **ikonkami** (v eLearningu ich nazývame **objekty**):

- /  aktívny prvok pre **zobrazenie/skrytie objektu**  
*kliknutím na ikonku objekt rozbalíte/zbalíte*
- objekt **aktívny odkaz**  
*otvára obsah odkazu do nového okna*
- typ objektu **Obrázok** (obrázok z aplikácie / dialóg, ...)
- typ objektu **Poznámka**
- typ objektu **Rozširujúce informácie**
- typ objektu **Tip**

Kurz je členený na kapitoly, tie sa ďalej delia na samostatné témy. V úvode každej kapitoly sa dozviete čomu je kapitola venovaná. Stručné zameranie každej témy či kapitoly a predpokladanú dobu štúdia zistíte kliknutím na **ikonku** (nie názov) témy/kapitoly v rámci stromu kurzu (ľavá časť obrazovky).

Na záver kuzu Vás čaká krátky autotest, aby ste si preverili ako ste porozumeli preberaným témam.

**Prajeme Vám veľa úspechov**

Kurz bol vytvorený v rámci pilotného projektu pre Slovenskú zdravotnícku univerzitu.

Kurz bol vytvorený spoločnosťou **IBM © 2008**

Hotovo

Nyní: Zataženo, 10° C Po: 18° C Út: 18° C St: 19° C

# IBM – partner vzdělávání

- Úvod
- IBM a vzdělávání
- e-Learning – forma distančního vzdělávání
- IBM Workplace Collaborative Learning™ 2.7
- Případové studie
- Dotazy

# Případové studie



IPVZ – Institut postgraduálního vzdělávání ve zdravotnictví



SZU – Slovenská zdravotnícká univerzita

## IPVZ – Institut postgraduálního vzdělávání ve zdravotnictví



- Potřeby
  - Zavést DV
  - Rozšířit vzdělávací kapacity
  - Zjednodušit vyhodnocování
  - Rozšířit dostupnost vzdělávání
  - Zjednodušit organizaci vzdělávání
  - ...

## IPVZ – Institut postgraduálního vzdělávání ve zdravotnictví



- Řešení IBM:
  - Série workshopů zaměřených na knowledge management v DV
  - Analýza a návrh řešení technologií
  - Vzdělávací portál IBM LWCL
    - Lotus. Workplace Collaborative Learning
  - Metodické vedení
  - Vývoj vlastních kurzů



# IPVZ – Institut postgraduálního vzdělávání ve zdravotnictví



## Série workshopů

- WS1 – Koncepce a přístupy v oblasti DV
- WS2 – Metodika tvorby obsahu vzdělávání
- WS3 – Administrace LMS
- WS4 – Autorské nástroje pro tvorbu obsahu DV I.
- WS5 – Autorské nástroje pro tvorbu obsahu DV II.

# IPVZ – Institut postgraduálního vzdělávání ve zdravotnictví

## ■ On-line kurz Onemocnění jícnu



D:\Kurz\IPVZ\_NOVY\_JICEN\kurz\_ibm\209150\resources\CoursePreview\Main.htm - Microsoft Internet Explorer

File Edit View Favorites Tools Help

Back Forward Stop Home Search Favorites

Onemocnění jícnu

- 1.0 Informace ke studiu
  - 1.1 Úvod
- 2 Anatomie a fyziologie jícnu
  - 2.0 Úvod kapitoly
  - 2.1 Anatomie jícnu - úvod
  - 2.2 Členění jícnu
  - 2.3 Fyziologie jícnu
  - 2.4 Cvičení
- 3 Diagnostické metody při pa
  - 3.0 Úvod kapitoly
  - 3.1 Klinické vyšetření a e
  - 3.2 Ostatní diagnostické
  - 3.3 Cvičení
- 4 Refluxní nemoc jícnu
  - 4.0 Úvod kapitoly
  - 4.1 Výskyt a patogeneze
  - 4.2 Klinický nhráz a dian

### Anatomie a fyziologie jícnu

#### 2.1 Anatomie jícnu - úvod

Jícen je v podstatě jednoduchý trubicovitý orgán spojující orofarynx s žaludkem, který má délku 18-26 cm. V klidovém stavu je kolabovaný, při průchodu peristaltické vlny a polykání sousta se přechodně rozšiřuje průměrně na 3 cm.


**Základní funkce** jsou pro uspokojivou funkčnost zažívací trubice ne

- transport polknutého sousta nebo tekutiny z orofaryngu do ž
- zabránit regurgitaci žaludečního obsahu zpět do žaludku
- umožnit odchod spolykaného vzduchu ze žaludku orálním smě

Stran **terminologie** je jícen orgánem poměrně komplikovaným. Po podle přístupu. Rozdílné jsou přístupy při popisu přísně anatomickém potřeby běžné klinické praxe se jeví jako nejvýznamnější členění en

#### Normální endoskopický nález jícnu

Normální endoskopický nález jícnu - [stáhnout\zobrazit videoukázku](#)



Vytvořeno Institutem postgraduálního vzdělávání ve zdravotnictví v roce 2005. Všechna práv

přehrát video    pozastavit video

My Computer

## SZU – Slovenská zdravotnícká univerzita

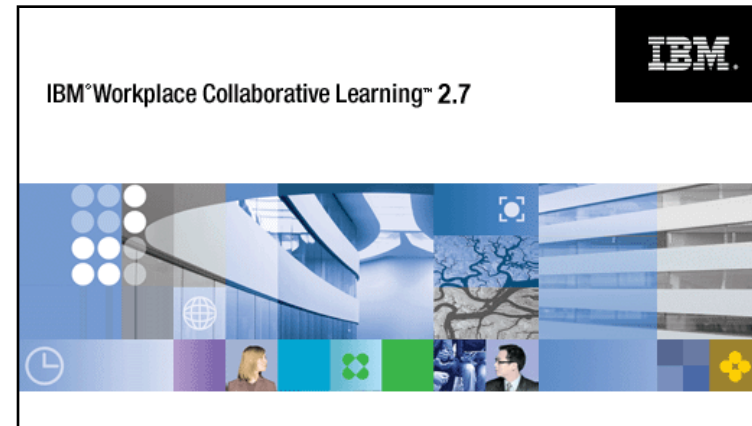


- Potreby
  - Zavést DV
  - Rozšířit vzdělávací kapacity
  - Zjednoduřit vyhodnocování
  - Rozšířit dostupnost vzdělávání
  - Zjednoduřit organizaci
  - ...

## SZU – Slovenská zdravotnícká univerzita



- Řešení IBM:
  - Analýza a návrh řešení technologií
  - Vzdělávací portál IBM WCL 2.7



- Série workshopů zaměřených na knowledge management v DV
- Metodické vedení
- Vývoj vlastních kurzů

## SZU – Slovenská zdravotnícká univerzita



### Série workshopů

- WS1 – Koncepce a přístupy v oblasti DV
- WS2 – Metodika tvorby obsahu vzdělávání
- WS3 – Možnosti použité technologie

### Tvorba kurzů

- 6 odborných kurzů

# IBM – partner vzdělávání

- Úvod
- IBM a vzdělávání
- e-Learning – forma distančního vzdělávání
- IBM Workplace Collaborative Learning™ 2.7
- Případové studie
- Dotazy

# Prostor pro Vaše dotazy...



# Děkuji za pozornost ...

**Ing. Petr Městecký**

eLearning Specialist & Project Manager  
IBM Česká republika

Tel.: +420 737 264 385

E-mail: [petr\\_mestecky@cz.ibm.com](mailto:petr_mestecky@cz.ibm.com)