

Európske Referencie



Mestá implementujúce Broadband

Cisco.com



Lyse Tele

- 110.000 Zákazníkov (SZ Norska)
- Ponuka pre domácnosti : TV, Internet (2-10Mb/s), Telefón
- Optický kábel až ku koncovému používateľovi
- Paušálny poplatok za telefón, Video-on-Demand a 40 TV-Kanálov



Oulu Telecom

- Oulu ponúka širokopásmový prístup od roku 1999 vo Finsku.
- Ponuka pre privátnych aj obchodných klientov



INFOTECH, Ried

- sieť pre 12 000 domácností, 100 podnikov
- Pripojenie podnikov a domácností na Internet až do rýchlosti 1 Gb/s
- cieľ: inovatívne služby ako prostriedok k zvýšeniu atraktivity mesta



Berlin

- veľkoplošný projekt optickej siete pre Berlín a okolie
- Metro-Ethernet pre domácnosti aj podniky
- prebieha verejná ponuka účasti na pilotnom projekte
- projektu sa zúčastňujú aj elektrorozvodné podniky



Fastweb, Milano

- Po 3 rokoch 250.000 účastníkov
- EBITDA kladný za 2,5 roka
- EBIT kladný za 5 rokov
- ekonomické výsledky sú lepšie ako predpokladal plán



B2, Stockholm

- B2 - najväčší poskytovateľ vysokorýchlostného Internetu vo Švédsku (pripojených celkovo 220 000 domácností)
- Ponuka služieb obsahuje aj hry na objednanie, televíziu a telefóniu cez internet
- jednoduché prípojky o rýchlosti 10Mb/s k optickej sieti



Almere

- 1700 domácností a 450 podnikov na optike
- tieto služby ponúka priamo mesto Almere
- zvýšenie životného štandardu a atraktivity mesta
- Infraštruktúra s príspevom EU fondov
- Pilotného projektu sa účastnilo 2 500 domácností, potenciál je 160 000



Schweiz

- mestský distribútor energie Services Industriels de Geneve (SIG)
- podzemné kolektory pre optické vlákna
- 1000 domácností, 53 bytových domov a 40 nákupných pasáží vo štvrti Charmilles
- Pripojenie rýchlosťou 10Mb/s
- podobný projekt naštartovalo mesto Bern a Curych



51°, London

- ponúkané služby: šírka pásma pre pripojenie podľa potreby (až do 10Mb/s)
- spoločnosť 51° pôsobí v oblasti Londýna od roku 2001 a prevádzkuje viac ako 5000 km trás, z toho z toho viac ako 140 km optickej siete.

Almere - Holandsko

infraštruktúra s príspevím EU fondov

- **Pilot: 2'500 domácností**
- **Potenciál : 160'000 domácností a podnikateľov**



Home Zoek Contact Route

[Home](#) > [Kennisnetwerk](#) > [Partners](#)

Stichtingsbestuur

De Stichting Almere Kennisstad bestaat uit vertegenwoordigers van publieke en private organisaties. De initiatiefnemer is de gemeente Almere. Het programma van Almere Kennisstad valt onder de verantwoordelijkheid van ICT-wethouder Wim Faber.

- [gemeente Almere](#)
- [Zorggroep Almere](#)
- [Bibliotheek Almere](#)
- [ROC flevoland](#)
- [Institute of Information Engineering](#)
- [Platform I-CiTy](#)
- [Hewlett Packard](#)
- [KPN](#)
- [De almeerse woningcorporaties](#)
- [Inter Acces](#)



platform I-CiTy

Gebruikersnaam

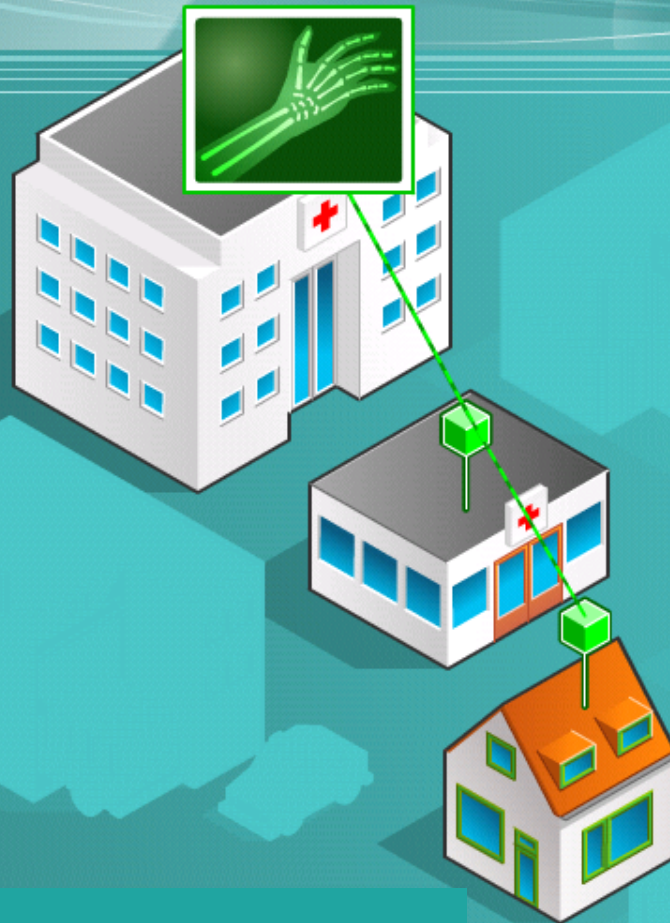
Wachtwoord

Login

Gemeente Almere



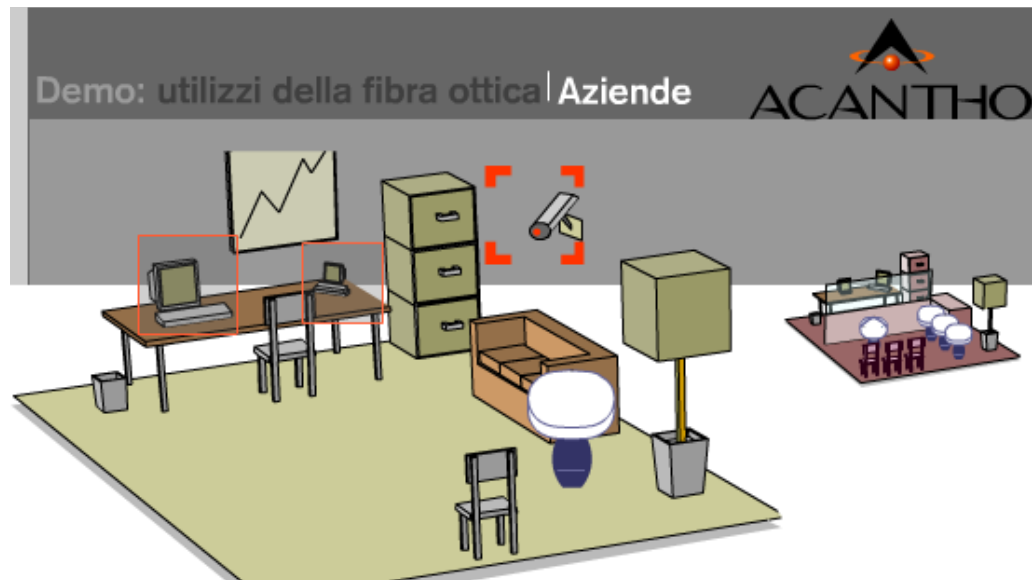
Instituut voor Information Engineering



Beveiliging
Zorg
Onderwijs
Werk – vrijetijdsbesteding
Samenleving
Portaal

Acantho – Taliansko

- Privátny Taliansky service provider v Bologni
- Spoluvlastníctvo konzorcia utilitných firiem
- triple-play services
- Zahŕňa aj prístup k lokálnym zápasom basket-bалу v TV
- Cisco Catalysts 6500, 4000, Cisco 2600, 1700



La fibra ottica rende possibili una serie di servizi che rappresentano un valore aggiunto per l'azienda che ne usufruisce, garantendo velocità, affidabilità, sicurezza e cost saving.
Telelavoro | Videoconferenza | Telesorveglianza

➤ Per le aziende

➤ Per le famiglie

➤ Per le istituzioni

CISCO SYSTEMS



Back to Reference List

Bredbandsbolaget – Švédsko



Cisco.com

Service Provider pre celé Švédsko
10 Mbit/s internet access, gaming-on-demand
Zabezpečuje SIP voice od Júna 2002
80,000+ klientov
Cisco 12000, Cisco Catalysts 6500, 3500/3550

The screenshot shows a website navigation bar with four tabs: 'START', 'ABOUT BREDBANDBOLAGET', 'PRODUCTS & SERVICES', and 'CONTACT INFORMATION'. The 'PRODUCTS & SERVICES' tab is active. Below the navigation bar is a sidebar menu with the following items: 'Broadband', 'Broadband Telephony', 'Broadband Cinema' (highlighted with a yellow arrow), 'Companies', and 'Small Companies'. The main content area features the heading 'Broadband Cinema' and two paragraphs of text. The first paragraph describes the service as a collaboration between Bredbandsbolaget and SF Anytime, allowing customers to rent and stream films and TV programmes. The second paragraph states that a prerequisite for access is an Internet subscription.



Ethernet erobert die Stadt

Metro Ethernet Im Genfer Stadtteil Charmilles fiel letzte Woche der Startschuss für das erste Ethernet-basierte Citynetz der Schweiz. Aufgrund skalierbarer Bandbreiten und niedriger Kosten ist Ethernet nach dem Siegeszug im LAN-Bereich drauf und dran, sich auch in städtischen Netzen festzusetzen.

Karlheinz Pichler

Der LAN-Klassiker Ethernet, der im Mai dieses Jahres bereits das Methusalemsalter von 30 Jahren erreichte, hat in den Vereinigten Staaten schon seit längerem die Grenzen der Unternehmensnetze durchbrochen. Er etabliert sich sukzessive als alternatives Verfahren, um Firmen-, Behörden- und Schulnetze im City- oder Regionalbereich miteinander zu verbinden. Auch in Europa ist Metro Ethernet im Vormarsch und bringt «echtes» Breitband bis in die Privat-

hierzulande keine Unbekannte, aber im Citybereich fiel erst vergangene Woche der Startschuss, um Ethernet-Breitbandtechnologie auch den Endverbrauchern zur Verfügung zu stellen. So gleiste die Services Industriels de Genève (SIG) unter dem Titel «Voisin-Voisine» ein Projekt auf, in dessen Rahmen bis Ende Jahr rund 1000 Wohnungen, 53 Apartmenthäuser und 40 Shoppingpassagen des Stadtteils Charmilles mit einem 10-MBit/s-Breitbandzugang erschlossen werden sollen. Die SIG, Genfs grösster Stromlieferant, nutzt dabei ihr unterirdisches Stromverteilernetz, um die nötigen Glasfaserkabel auf der «letzten Meile» bis zu den Haushalten führen zu können. Technisch stützt man sich dabei auf Catalyst-4500-Switches von Cisco. Die SIG verbindet die Catalysts in den Haushalten mit einem «Dynamic Packet Transport/Resilient Packet Ring»-Netzwerkkern, basierend auf Cisco 7200 Routern. In Ergänzung der Metro Ethernet Switching Architektur werden zudem noch Catalyst 3550 Switches herangezogen. Die entsprechenden Arbeiten sollen im Juli durchgeführt werden.

- Services Industriels de Geneve (SIG) – distribútor energie
- Využitie podzemných kolektorov pre optické vlákna
- 1000 domácností
- 40 nákupných pasáží
- 10Mb/s



Lyse- Nórsko



Lyse

- Distribučná firma vlastnená 16 mestami
- 110 000 odberateľov energie
- Elektrina, plyn, teplo, internet

Motivácie

- Vrátiť „niečo“ späť spoločnosti
- prekonať Telenor
- Príležitosť reagovať na budúce prania zákazníkov
- Udržať si zákazníkov na ďalších 20 rokov
- ROI = 7 rokov

Služby

- Mesačný paušál:
 - Internet (2mb) : € 60
 - Internet a telef : € 80
 - Internet a TV : € 90
 - Internet, telef. a TV: € 100



Wienstrom – Austria

blizznet

WIENSTROM

Cisco.com

Fakty:

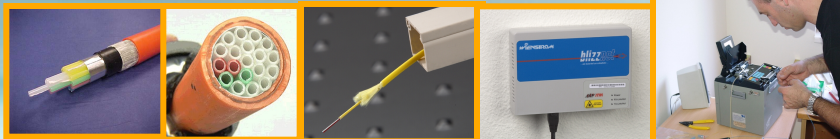
Rozbehnutie projektu : odbor informatiky Wien

- Pôvodne pre 400 škôl
- Pilot pre 500 zákazníkov,
- Potenciál 60'000 zákazníkov,

Ďalší rozvoj:

- Založenie prevádzkovateľa spoločnosti s Wienerstrom
- Aliancia s tvorcami obsahu : Video, TV, Uni atd.

WIENSTROM	660 km
FERNWÄRME	210 km
WIENER LINIEN	185 km



City of Ried-im-Innkreis

- 12 000 obyvateľov
- 4500 domácností
- Good local economy

Fischer Ski

Alpine tourism

Hotels and services

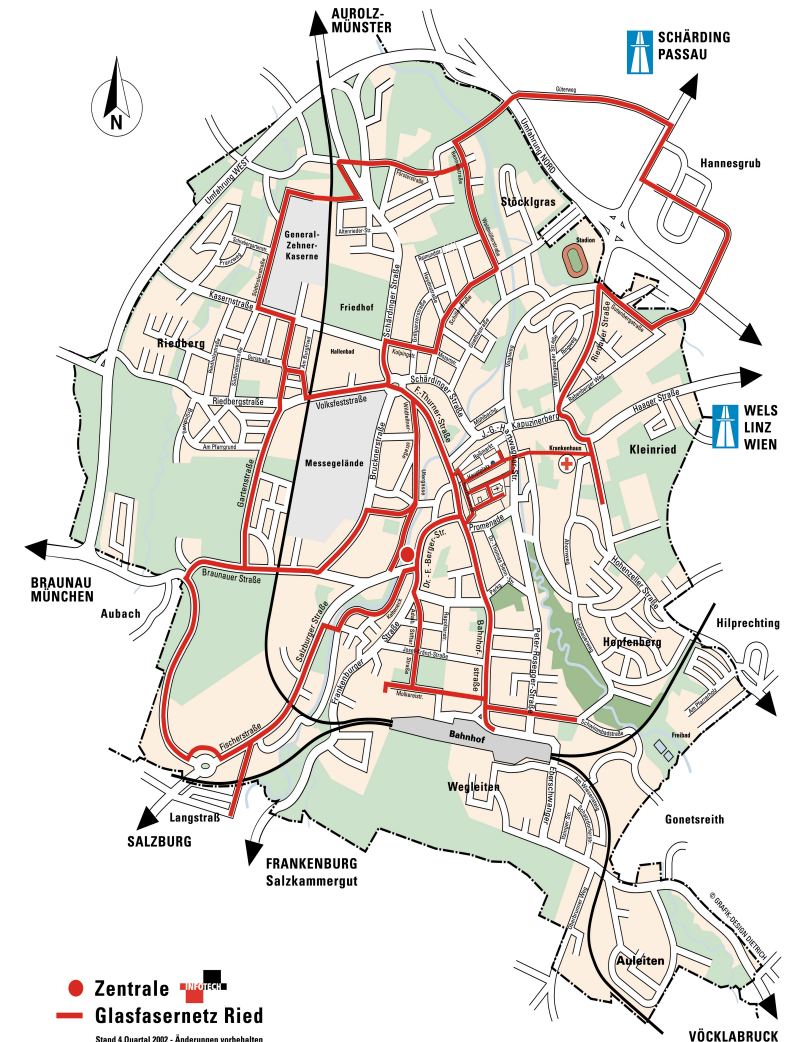


Website



Optická sieť

- 07/ 2001: dohoda s mestom
- koniec 2002: položené 15 km optiky
- 100% vlastnené fy Infotech
- Investície : 2m €
- Zamerané najprv na :
podnikateľov
školy a verejný sektor (25)
hotely
Wifi LAN
- Rozšírenie na residentov : 2,500

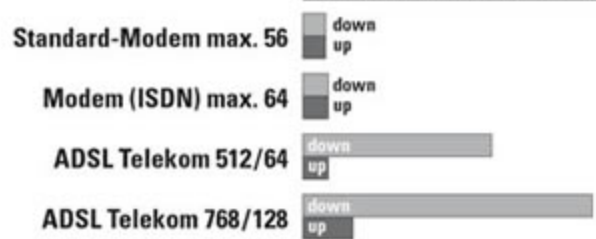




Dienstag, 27.01.2004
 144.254.88.238

Vergleichen Sie selbst:

Datenrate in KBit/Sekunde →



Daňové úľavy za broadband vo výške 8-20EUR/mes.

EDSL-Produkte für Privat (Basis Kupferkabel):



LWL-Produkte für Privat (Glasfasernetz – spezieller Hausanschluss erforderlich):





Dienstag, 27.01.2004
144.254.88.238



Info Login Online Handel Software Service Internet LWL »inext«

inext.TV - Funktionen

Die ideale Ergänzung zum **inext.LWL** Internet Zugang. Hochwertiges TV ("KabelTV") in moderner Ausprägung als IP TV in perfekter Bild- und Tonqualität (MPEG2). Defakto alle aktuellen deutschsprachigen Fernsehprogramme stehen zur Verfügung, ebenso hochinteressante Mehrwertdienste wie zB TimeShift TV und PVR (Personal Video Rekorder).

- inext.TVplus** = TV, Mosaik, Teletext, EPG, PVR, VOD
- inext.TVpremium** = TV, Mosaik, Teletext, EPG, PVR, VOD, TimeShift

- Mosaik:** Echte Liveübersicht über mehrere Programme auf einem Bild
- EPG:** Electronic Program Guide, detaillierte Infos zur derzeit laufenden Sendung
- PVR:** Personal Video Recorder, kundenspezifische Aufzeichnung von Filmen bei Infotech (=ausgelagerte Videorekorder)
- VOD:** Video On Demand, Abrufen von Filmen aus Knopfdruck (=Videothek online)
- TimeShift:** Beliebige Zeitsprünge nach hinten während des laufenden Programmes möglich

Unser Service inext.TV ist ab Ende September 2003 verfügbar und wird sukzessive ausgebaut. Nähere Infos und Preise finden Sie im **inext.LWL Prospekt**.

- ext.EDSL
- unkte
- nik
- nekt
- llformular
- erbegünstigung
- akt
- ext.LWL
- unkte
- anschluss
- nekt
- llformular
- erbegünstigung
- akt
- ext.TV
- tionen
- llformular
- akt
- ext.TEL

Multiservisná sieť pre provinciu Torino

Cisco.com



Datová sieť s virtuálnou telefónnou ústredňou pre Provinciu Turín na bázi Cisco IP telefónie

**Řešení přineslo združení CSI Piemonte
Neziskové sdružení municipalit, škôl a nemocníc.**

**Provádzuje ako službu Telecom Italia
20.000 užívateľov v 455 lokalitách
Fixná cena, management zmien, kontrakt na 2+3
roky,**

Konfigurácia :
36 IPT serverov v 5 lokalitách (clustroch)
Call Centrum s 35 operátormi
1200 LAN prepínačov typu Catalyst 3550-24
40 LAN prepínačov typu Catalyst4506

IPT pre kantón Vaud, Švajčiarsko

Cisco.com



25' 000 zamestnancov v 450 lokalitách

Štatistika :

1hod. denne/zamestnanca

=>

340 millionov minút ročne



Zadanie :

Riešenie IP Telefónie sa malo stať základom úspor a malo podporiť kvalitnejšiu službu orientovanú na občana

Výsledok

Viac ako 1000 telefónov v prevádzke multiservisnej siete kantonu Vaud.

Výhľad

Viac ako 10.000 IP telefónov
Náhrada 232 ústrední

IPT pre kantón Vaud, Švajčiarsko

Výhody Avvid

- Virtual PBX
- High availability
- Redundancy
- Single point administration of the network
- Central administration of users
- Simple installation
- Redundancy of interfaces and control systems
- Low operating costs
- LDAP interface
- Web-Interface
- Automatic Convergence
- Overall costs
- Freedom of Choice of Internet and Telecom providers



Surrey County zamestnáva viac ako 24,000 zamestnancov a poskytuje služby v oblastiach sociálnych vecí, školstva, dopravy atd pre cca 1 milión obyvateľov



Surrey potrebovalo IP sieť vo všetkých lokalitách k zvýšeniu flexibility. V mnohých prípadoch mali jednotlivé lokality vlastné malé systémy, ktoré však boli izolované.

Cisco IP telefónia spojila všetky miesta do virtuálneho systému s volaním bez tarifu. Všetky volania sú dnes interné a vzniknuté úspory môžu byť prevedené do iných oblastí.

- **Kennisnet prepojuje 11,000 škôl a viac ako 2.5 milión užívateľov**
- **Učitelia a žiaci sami tvoria obsah – podľa vzoru Cisco**
- **Štandardizovaná národná vzdelávacia infraštruktúra pre všetky vzdelávacie inštitúcie v Holandsku, založené na konsorciu káblových ISP - nl.tree**
- **Štandardizácia tvorí „economy of scale“ — náklady sú ca 3x menšie ako individuálne pripojenia. Po roku 2004 slobodný výber ISP**
- **Programy pre individuálnu výuku študentov doma**



CISCO SYSTEMS

